



FERRI srl - Via C. Govoni, 30 - 44030 Tamara (FE) Italy  
Tel. +39-0532.866866 - Fax +39-0532.866851  
<http://www.ferrisrl.it>  
e-mail: ferrisrl@ferrisrl.it

# TKV

DECEPUGLIATRICI IDRAULICHE  
HYDRAULIC FLAIL-HEDGER MOWERS  
HYDRAULISCHER BOSCHUNGMAHER  
DEBROUSSAILLEUSES HYDRAULIQUES  
DESBROZADORA

CATALOGO DELLE PARTI DI RICAMBIO  
SPARE PARTS CATALOGUE  
ERSATZTEILKATALOG  
CATALOGUE DE PIECES DETACHEES  
CATALOGO DEL LAS PIEZAS DE RECAMBIO

TKV65

Serien.  
Serial no.  
Seriennr.  
N. série  
Nùm. serie

02

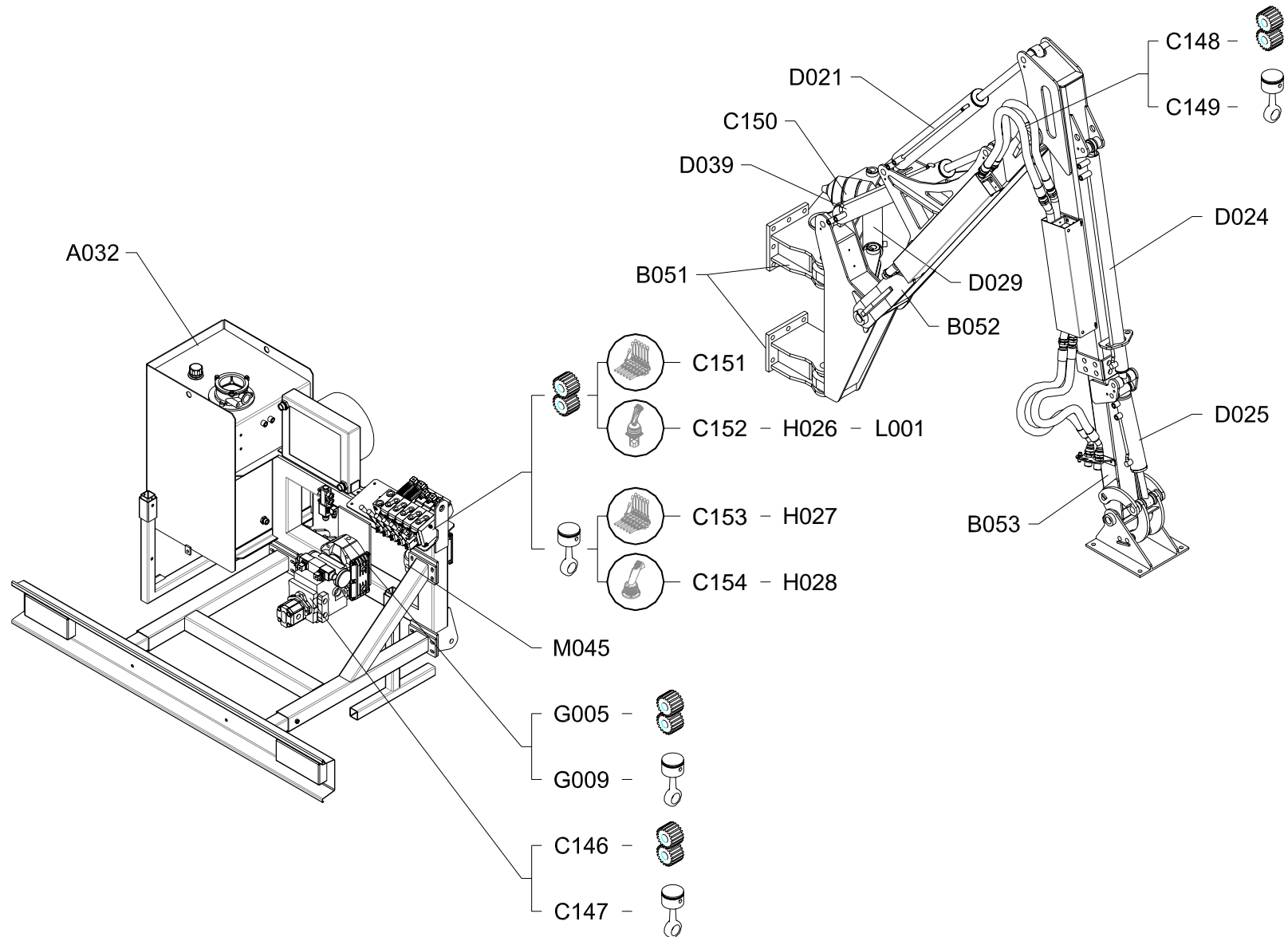
**INDICE DELLE TAVOLE - INDEX OF PIECES - TABELLENINHALTSVIERZEICHNIS  
INDEX DES PANNEAUX - INDICE DE LAS TABLAS**

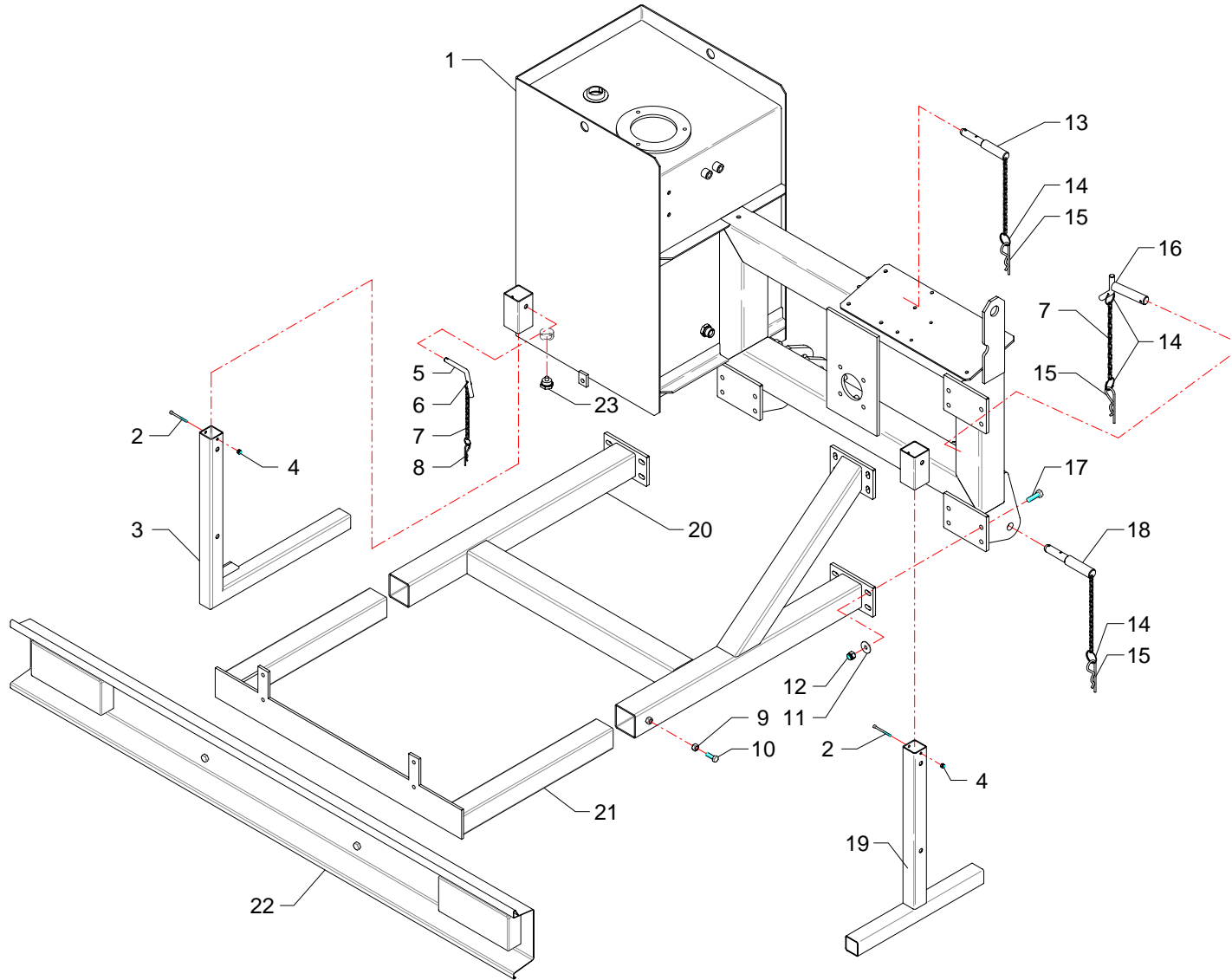
**TKV65 - 02**

<b>A032</b>	<i>Telaio · Frame · Rahmen · Chassis · Bastidor</i>	<b>D029</b>	<i>Martinetto · Jack · Zylinder · Vérin · Gato</i>
<b>B051</b>	<i>Supporto · Bracket · Halterung · Support · Soporte</i>	<b>D039</b>	<i>Martinetto · Jack · Zylinder · Vérin · Gato</i>
<b>B052</b>	<i>Bracci · Arms · Arme · Bras · Brazos</i>	<b>G005</b>	<i>Moltiplicatore · Gear box · Getriebe · Multiplicateur · Multiplicador</i>
<b>B053</b>	<i>Bracci · Arms · Arme · Bras · Brazos</i>	<b>G009</b>	<i>Moltiplicatore · Gear box · Getriebe · Multiplicateur · Multiplicador</i>
<b>C146</b>	<i>Impianto idraulico alimentazione · Feeding hydraulic system · Hydraulikanlage der versorgung · Installation hydraulique d'alimentation · Equipo hidraulico alimentacion</i>	<b>H026</b>	<i>Impianto elettrico · Electric system · Elektrische anlage · Installation electriques · Instalacion electricos</i>
<b>C147</b>	<i>Impianto idraulico alimentazione · Feeding hydraulic system · Hydraulikanlage der versorgung · Installation hydraulique d'alimentation · Equipo hidraulico alimentacion</i>	<b>H027</b>	<i>Impianto elettrico · Electric system · Elektrische anlage · Installation electriques · Instalacion electricos</i>
<b>C148</b>	<i>Impianto idraulico servizi · Hydraulic installation to attachments · Hydraulikanlange fur ausrustungen · Installation hydraulique aux outils · Instalacion hidraulica equipos</i>	<b>H028</b>	<i>Impianto elettrico · Electric system · Elektrische anlage · Installation electriques · Instalacion electricos</i>
<b>C149</b>	<i>Impianto idraulico servizi · Hydraulic installation to attachments · Hydraulikanlange fur ausrustungen · Installation hydraulique aux outils · Instalacion hidraulica equipos</i>	<b>L001</b>	<i>Manipolatore · Control lever · Steverhebel · Manipulateur · Manipulador</i>
<b>C150</b>	<i>Impianto idraulico servizi · Hydraulic installation to attachments · Hydraulikanlange fur ausrustungen · Installation hydraulique aux outils · Instalacion hidraulica equipos</i>	<b>M045</b>	<i>Sospensione 1° braccio · 1St arm suspension · Aufhangung 1.ausleger · Suspension 1 er bras · Suspension 1° brazo</i>
<b>C151</b>	<i>Comandi idraulici · Distributors · Stevergerate · Distributeurs · Distribuidores</i>		
<b>C152</b>	<i>Comandi idraulici · Distributors · Stevergerate · Distributeurs · Distribuidores</i>		
<b>C153</b>	<i>Comandi idraulici · Distributors · Stevergerate · Distributeurs · Distribuidores</i>		
<b>C154</b>	<i>Comandi idraulici · Distributors · Stevergerate · Distributeurs · Distribuidores</i>		
<b>D021</b>	<i>Martinetto · Jack · Zylinder · Vérin · Gato</i>		
<b>D024</b>	<i>Martinetto · Jack · Zylinder · Vérin · Gato</i>		
<b>D025</b>	<i>Martinetto · Jack · Zylinder · Vérin · Gato</i>		

INDICE FIGURATIVO - PICTURE INDEX - ABBILDUNGSVERZEICHNIS  
 INDEX FIGURATIF - INDICE FIGURATIVO

TKV65 - 02





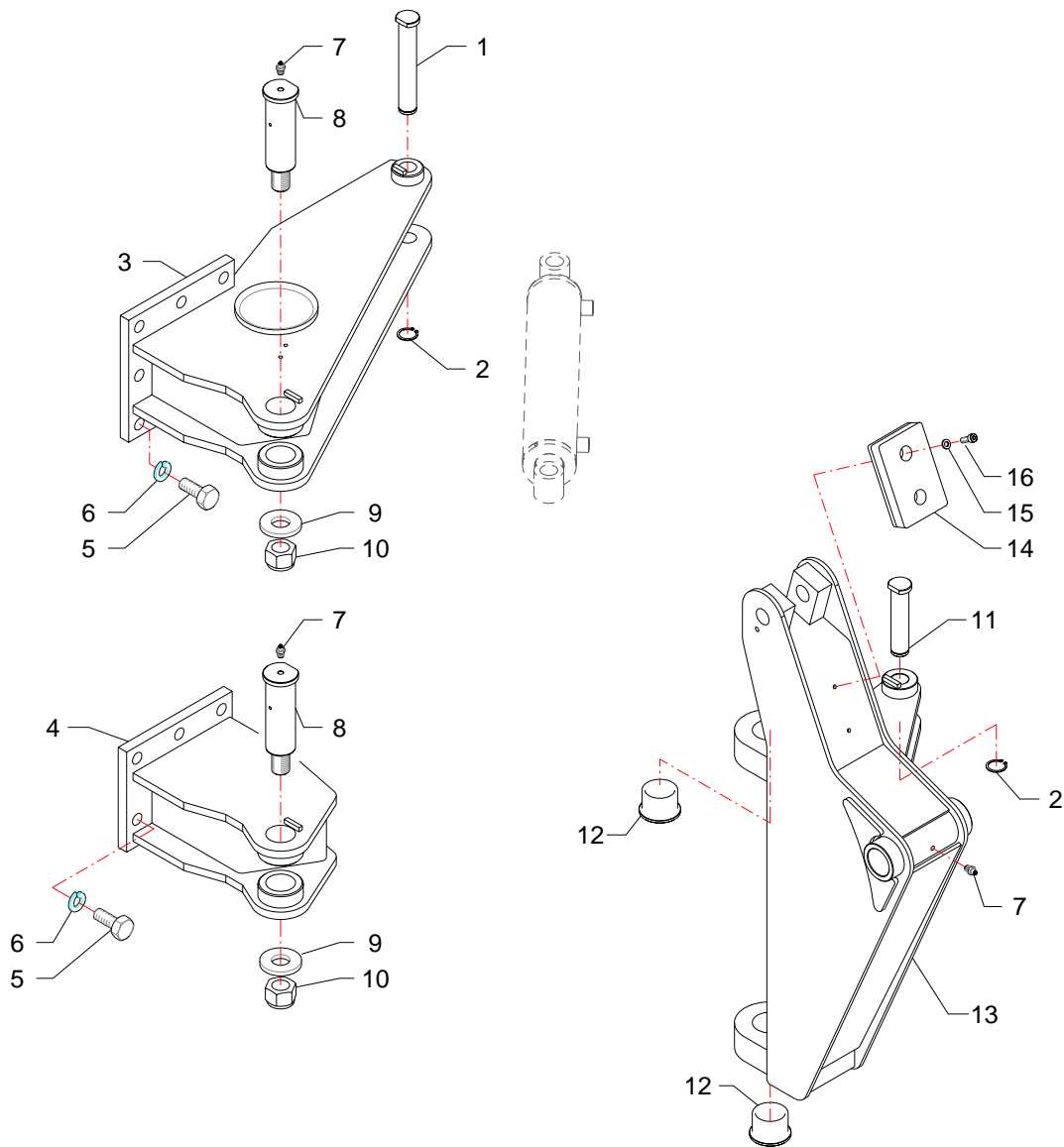
RIF	CODE	Qty				Denominazione-Denomination-Bezeichnung-Denomination-Denominacion
		TKV65 [02]				
1	TKV65010100	1				Telaio · Frame · Rahmen · Chassis · Bastidor
2	0316014Z	2				Vite · Bolt · Schraube · Vis · Tornillo
3	BSV10040200	1				Piede · Pad · Fuss · Pied · Pie
4	0310012	2				Dado · Nut · Mutter · Ecrou · Tuerca
5	10018	2				Perno · Pin · Zapfen · Goujon · Perno
6	2301074	4				Anello · Ring · Ring · Bague · Anillo
7	2301117	4				Catena · Chain · Kette · Chaîne · Banda
8	0340022	2				Copiglia · Split pin · Splint · Goupille · Pasador
9	0308002Z	2				Dado · Nut · Mutter · Ecrou · Tuerca
10	0342005Z	2				Vite · Bolt · Schraube · Vis · Tornillo
11	0349003Z	12				Rondella · Washer · Scheibe · Rondelle · Arandela
12	0310003	12				Dado · Nut · Mutter · Ecrou · Tuerca
13	F16110500	1				Spina · Pin · Stift · Goupille · Pasador hendido
14	2301115	7				Anello · Ring · Ring · Bague · Anillo
15	0340020	5				Copiglia · Split pin · Splint · Goupille · Pasador
16	F46110300	2				Perno · Pin · Zapfen · Goujon · Perno
17	0343006Z	12				Vite · Bolt · Schraube · Vis · Tornillo
18	F16110400	2				Spina · Pin · Stift · Goupille · Pasador hendido
19	BSV10040300	1				Piede · Pad · Fuss · Pied · Pie
20	BSV10200700	1				Supporto · Bracket · Halterung · Support · Soporte
21	BSV10200900	1				Supporto · Bracket · Halterung · Support · Soporte
22	2301236	1				Barra luci · Lighting set bar · Anhängerleuchtanlage · Parachoques avec feux · Parachoques con luces
23	0418033	1				Tappo · Cap · Stopfen · Buchon · Tapon

I GB D F E

Telaio · Frame · Rahmen · Chassis · Bastidor

**FERRI**

**A032**



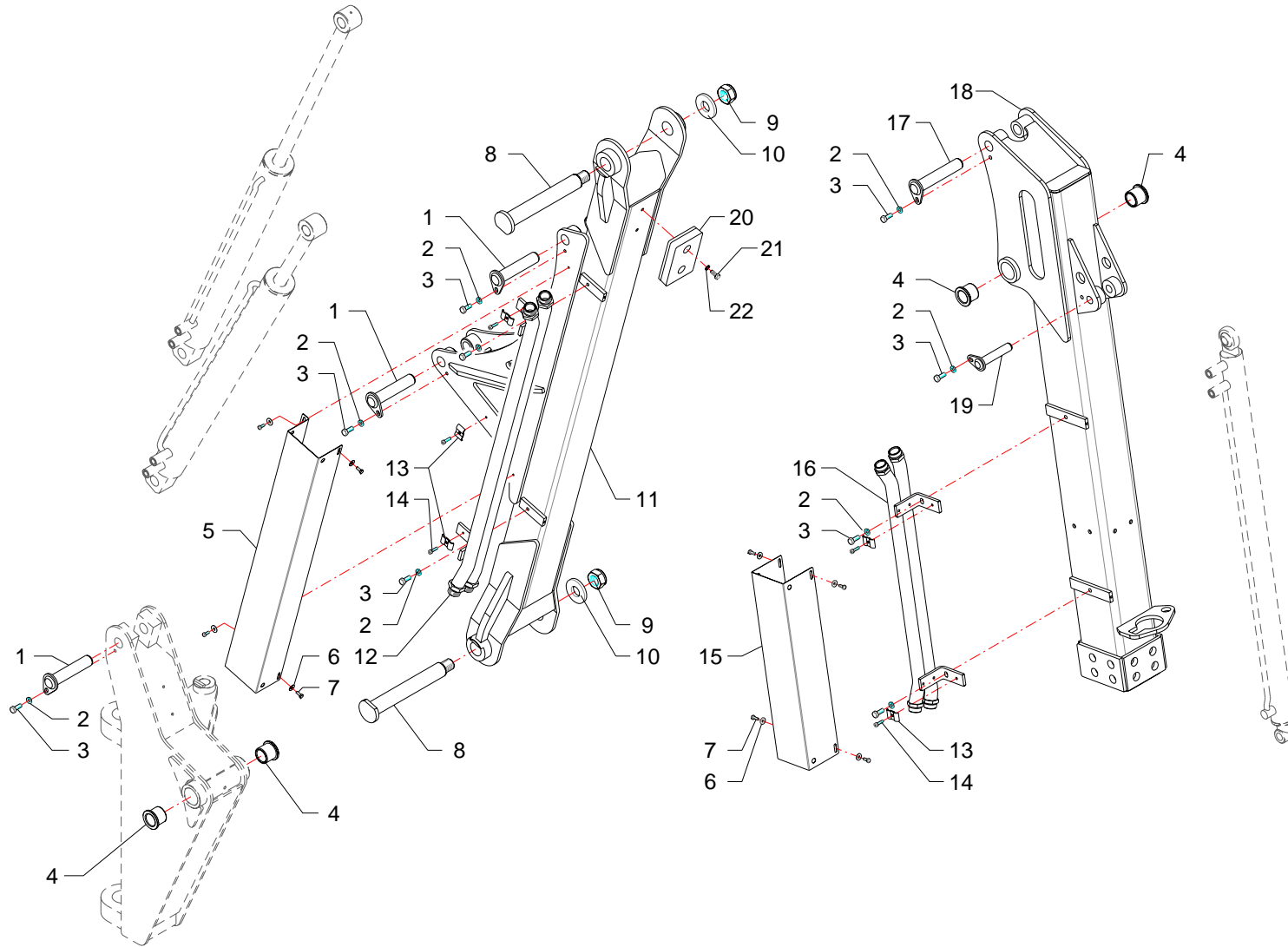
RIF	CODE	Qty				Denominazione-Denomination-Bezeichnung-Denomination-Denominacion
		TKV65 [02]				
1	BSV10110600	1				Spina · Pin · Stift · Goupille · Pasador hendido
2	0324027	2				Seeger · Seeger · Seeger · Seeger · Seeger
3	BSV10070700	1				Attacco · Linkage · Anschluss · Attelage · Ataque
4	BSV10070800	1				Attacco · Linkage · Anschluss · Attelage · Ataque
5	0348004Z	12				Vite · Bolt · Schraube · Vis · Tornillo
6	0322008Z	12				Rondella · Washer · Scheibe · Rondelle · Arandela
7	0337004	3				Ingrassatore · Grease nipple · Schmiernippel · Graisseur · Engrasador
8	BSV10110200	2				Perno · Pin · Zapfen · Goujon · Perno
9	TK8150100	2				Rondella · Washer · Scheibe · Rondelle · Arandela
10	0310018	2				Dado · Nut · Mutter · Erou · Tuerca
11	BSV10110400	1				Spina · Pin · Stift · Goupille · Pasador hendido
12	1001027	2				Boccola · Bushing · Buchse · Bague · Casquillo
13	TKV65070100	1				Supporto · Bracket · Halterung · Support · Soporte
14	2301007	1				Tampone · Pad · Stopfen · Tampon · Tapon
15	0322002Z	2				Rondella · Washer · Scheibe · Rondelle · Arandela
16	0317006Z	2				Vite · Bolt · Schraube · Vis · Tornillo

I GB D F E

Supporto · Bracket · Halterung · Support · Soporte

**FERRI**

**B051**





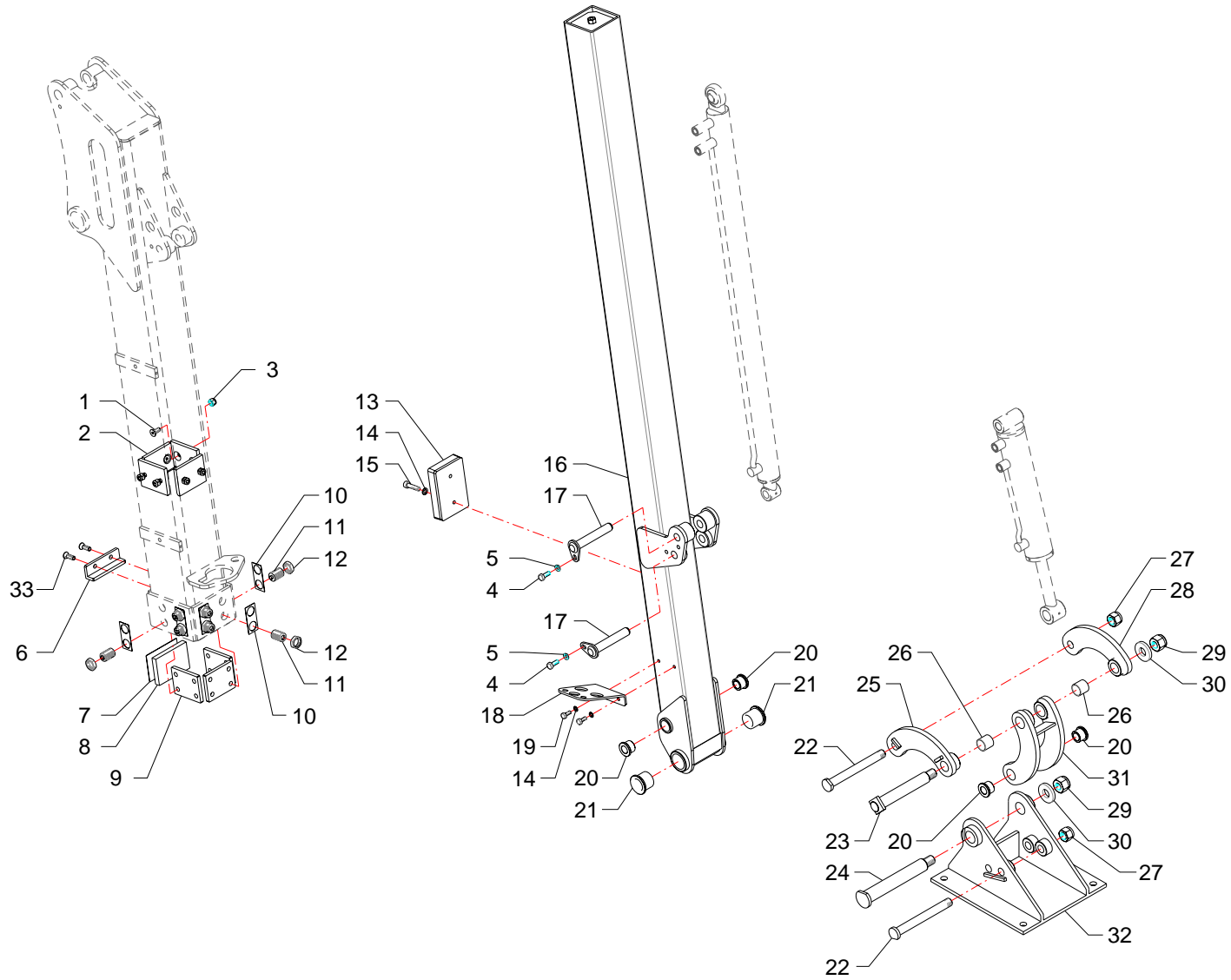
RIF	CODE	Qty				Denominazione-Denomination-Bezeichnung-Denomination-Denominacion
		TKV65 [02]				
1	TGA46110100	3				Perno · Pin · Zapfen · Goujon · Perno
2	0322003Z	9				Rondella · Washer · Scheibe · Rondelle · Arandela
3	0342004Z	9				Vite · Bolt · Schraube · Vis · Tornillo
4	1001017	4				Boccola · Bushing · Buchse · Bague · Casquillo
5	TKV65170100	1				Protezione · Guard · Schutz · Protection · Proteccion
6	0349006Z	8				Rondella · Washer · Scheibe · Rondelle · Arandela
7	0365003Z	8				Vite · Bolt · Schraube · Vis · Tornillo
8	TP48110100	2				Perno · Pin · Zapfen · Goujon · Perno
9	0310018	2				Dado · Nut · Mutter · Ecrou · Tuerca
10	TK8150100	2				Rondella · Washer · Scheibe · Rondelle · Arandela
11	TKV65210100	1				Braccio · Arm · Arm · Bras · Brazo
12	TKV65220100	1				Tubo · Pipe · Schlauch · Tuyau · Tubo
13	TP48290200	7				Fermatubi · Pipe clamp · Rohrshelle · Serre tuyaux · Sujeta tubos
14	0316006Z	7				Vite · Bolt · Schraube · Vis · Tornillo
15	TKV65170400	1				Protezione · Guard · Schutz · Protection · Proteccion
16	TKV65220400	1				Tubo · Pipe · Schlauch · Tuyau · Tubo
17	TSN58110100	1				Perno · Pin · Zapfen · Goujon · Perno
18	TKV65210500	1				Braccio · Arm · Arm · Bras · Brazo
19	TKV65110200	1				Perno · Pin · Zapfen · Goujon · Perno
20	2301007	1				Tampone · Pad · Stopfen · Tampon · Tapon
21	0317006Z	2				Vite · Bolt · Schraube · Vis · Tornillo
22	0322002Z	2				Rondella · Washer · Scheibe · Rondelle · Arandela

I GB D F E

Bracci · Arms · Arme · Bras · Brazos

**FERRI**

**B052**

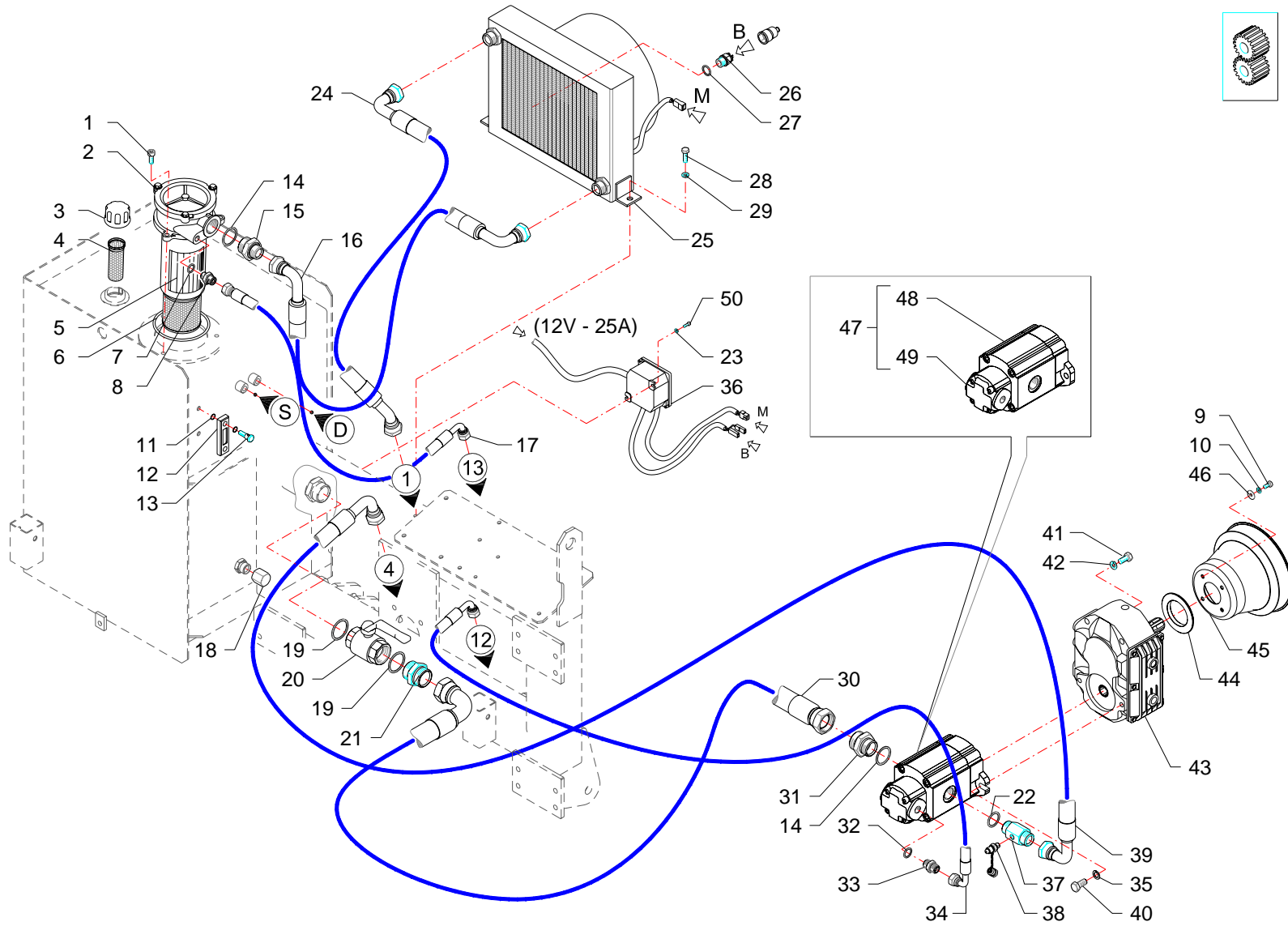


RIF	CODE	TKV65 [02]	Qty				Denominazione-Denomination-Bezeichnung-Denomination-Denominacion  I GB D F E
1	0312003	8				Vite · Bolt · Schraube · Vis · Tornillo	
2	TK8150200	4				Pattino · Track shoe · Gleitstueck · Patin · Teja	
3	0359002	8				Dado · Nut · Mutter · Ecrou · Tuerca	
4	0342004Z	2				Vite · Bolt · Schraube · Vis · Tornillo	
5	0322003Z	2				Rondella · Washer · Scheibe · Rondelle · Arandela	
6	TK8120100	1				Fermo · Locking · Verschluss · Arret de securite · Parada	
7	TK8140100	1				Spessore · Shimset · Spurscheibe · Epaisseur · Espesor	
8	TK8150300	1				Pattino · Track shoe · Gleitstueck · Patin · Teja	
9	TKP56160200	3				Pattino · Track shoe · Gleitstueck · Patin · Teja	
10	TKP56150100	6				Fermo · Locking · Verschluss · Arret de securite · Parada	
11	BSV8190200	12				Vite · Bolt · Schraube · Vis · Tornillo	
12	BSV10190300	12				Dado · Nut · Mutter · Ecrou · Tuerca	
13	2301007	1				Tampone · Pad · Stopfen · Tampon · Tapon	
14	0322002Z	4				Rondella · Washer · Scheibe · Rondelle · Arandela	
15	0317006Z	2				Vite · Bolt · Schraube · Vis · Tornillo	
16	TKV65210600	1				Braccio · Arm · Arm · Bras · Brazo	
17	TKV65110400	2				Perno · Pin · Zapfen · Goujon · Perno	
18	TKV65290100	1				Staffa · Clamp · Pratzte · Etrier · Brida	
19	0347005Z	2				Vite · Bolt · Schraube · Vis · Tornillo	
20	1004001	4				Boccola · Bushing · Buchse · Bague · Casquillo	
21	1001031	2				Boccola · Bushing · Buchse · Bague · Casquillo	
22	TP48110300	2				Perno · Pin · Zapfen · Goujon · Perno	
23	BSV10110500	1				Perno · Pin · Zapfen · Goujon · Perno	
24	TP48110200	1				Perno · Pin · Zapfen · Goujon · Perno	
25	BSV10200200	1				Leva · Lever · Hebel · Levier · Palanca	
26	1001006	2				Boccola · Bushing · Buchse · Bague · Casquillo	
27	0359007	2				Dado · Nut · Mutter · Ecrou · Tuerca	
28	BSV10200100	1				Leva · Lever · Hebel · Levier · Palanca	
29	0359008	2				Dado · Nut · Mutter · Ecrou · Tuerca	
30	TP48150100	2				Rondella · Washer · Scheibe · Rondelle · Arandela	
31	BSV10200300	1				Puntone · Strut · Druckstab · Etai · Puntal	
32	BSV10070400	1				Attacco · Linkage · Anschluss · Attelage · Ataque	
33	0312002Z	2				Vite · Bolt · Schraube · Vis · Tornillo	

Bracci · Arms · Arme · Bras · Brazos

**FERRI**

**B053**

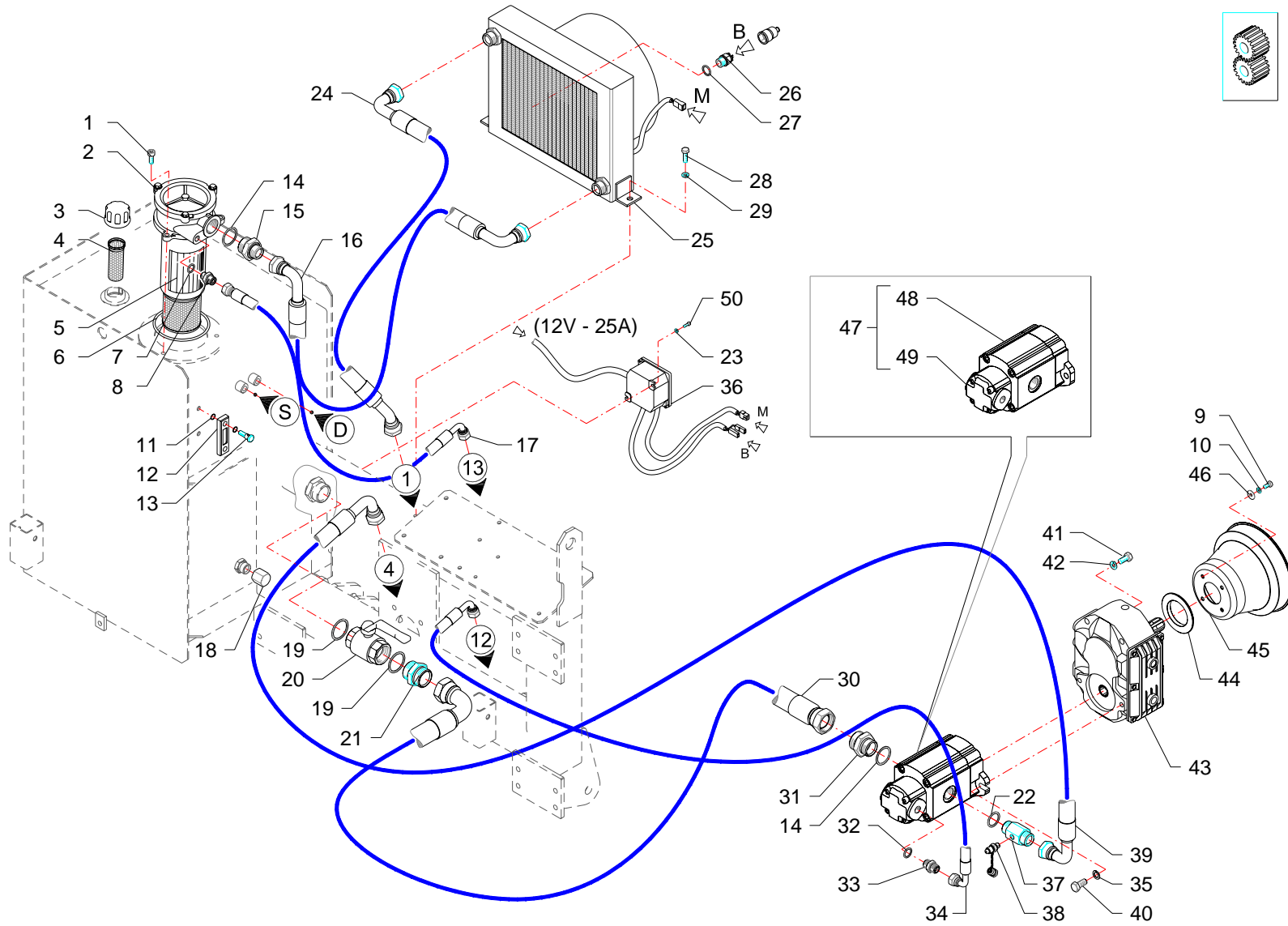


RIF	CODE	TKV65 [oz]	Qty				Denominazione-Denomination-Bezeichnung-Denomination-Denominacion  I GB D F E
1	0318005Z	3				Vite · Bolt · Schraube · Vis · Tornillo	
2	0413016	1				Filtro · Filter · Filter · Filtre · Filtro	
3	0418035	1				Tappo · Cap · Stopfen · Buchon · Tapon	
4	0418006	1				Filtro · Filter · Filter · Filtre · Filtro	
5	0413018	1				Cartuccia · Cartridge · Filterensatz · Cartouche · Cartucho	
6	OR210	1				Guarnizione · Gasket · Dichtung · Joint · Empaquetadura	
7	0408009	1				Rondella · Washer · Scheibe · Rondelle · Arandela	
8	0401024	1				Riduzione · Nipple · Nippel · Adapteur · Reduccion	
9	0347005Z	4				Vite · Bolt · Schraube · Vis · Tornillo	
10	0322002Z	4				Rondella · Washer · Scheibe · Rondelle · Arandela	
11	0418037	1				Guarnizione · Gasket · Dichtung · Joint · Empaquetadura	
12	0418003	1				Spia livello · Level indicator · Pegel controllampe · Indicator niveau · Indicator de nivel	
13	0418038	2				Vite cava · Hollow Screw · Hohlschraube · Vis creuse · Tornillo hueco	
14	0408008	2				Rondella · Washer · Scheibe · Rondelle · Arandela	
15	0401011	1				Riduzione · Nipple · Nippel · Adapteur · Reduccion	
16	0505102	1				Tubo · Pipe · Schlauch · Tuyau · Tubo	
17	0503071	1				Tubo · Pipe · Schlauch · Tuyau · Tubo	
18	0418036	1				Tappo · Cap · Stopfen · Buchon · Tapon	
19	0408010	2				Rondella · Washer · Scheibe · Rondelle · Arandela	
20	0409006	1				Rubinetto · Cock · Schlusshanduentil · Robinet · Valvula de compuerta	
21	0402009	1				Nipplo · Nipple · Nippel · Niplo · Niple	
22	0408007	1				Rondella · Washer · Scheibe · Rondelle · Arandela	
23	0322011Z	2				Rondella · Washer · Scheibe · Rondelle · Arandela	
24	0505103	1				Tubo · Pipe · Schlauch · Tuyau · Tubo	
25	2301222	1				Scambiatore di calore · Heat exchanger · Warmeaustauscher · Echangeur de chaleur · Intercambiador de calor	
26	2301191	1				Valvola · Valve · Ventil · Soupape · Válvula	
27	0408012	1				Rondella · Washer · Scheibe · Rondelle · Arandela	
28	0342005Z	2				Vite · Bolt · Schraube · Vis · Tornillo	
29	0349002Z	2				Rondella · Washer · Scheibe · Rondelle · Arandela	
30	0512004	1				Tubo · Pipe · Schlauch · Tuyau · Tubo	
31	0401012	1				Riduzione · Nipple · Nippel · Adapteur · Reduccion	
32	0408004	1				Rondella · Washer · Scheibe · Rondelle · Arandela	
33	0402004	1				Nipplo · Nipple · Nippel · Niplo · Niple	
34	0503073	1				Tubo · Pipe · Schlauch · Tuyau · Tubo	
35	0322005Z	2				Rondella · Washer · Scheibe · Rondelle · Arandela	

Impianto idraulico alimentazione · Feeding hydraulic system · Hydraulikanlage der versorgung · Installation hydraulique d'alimentation · Equipo hidraulico alimentacion

**FERRI**

**C146**

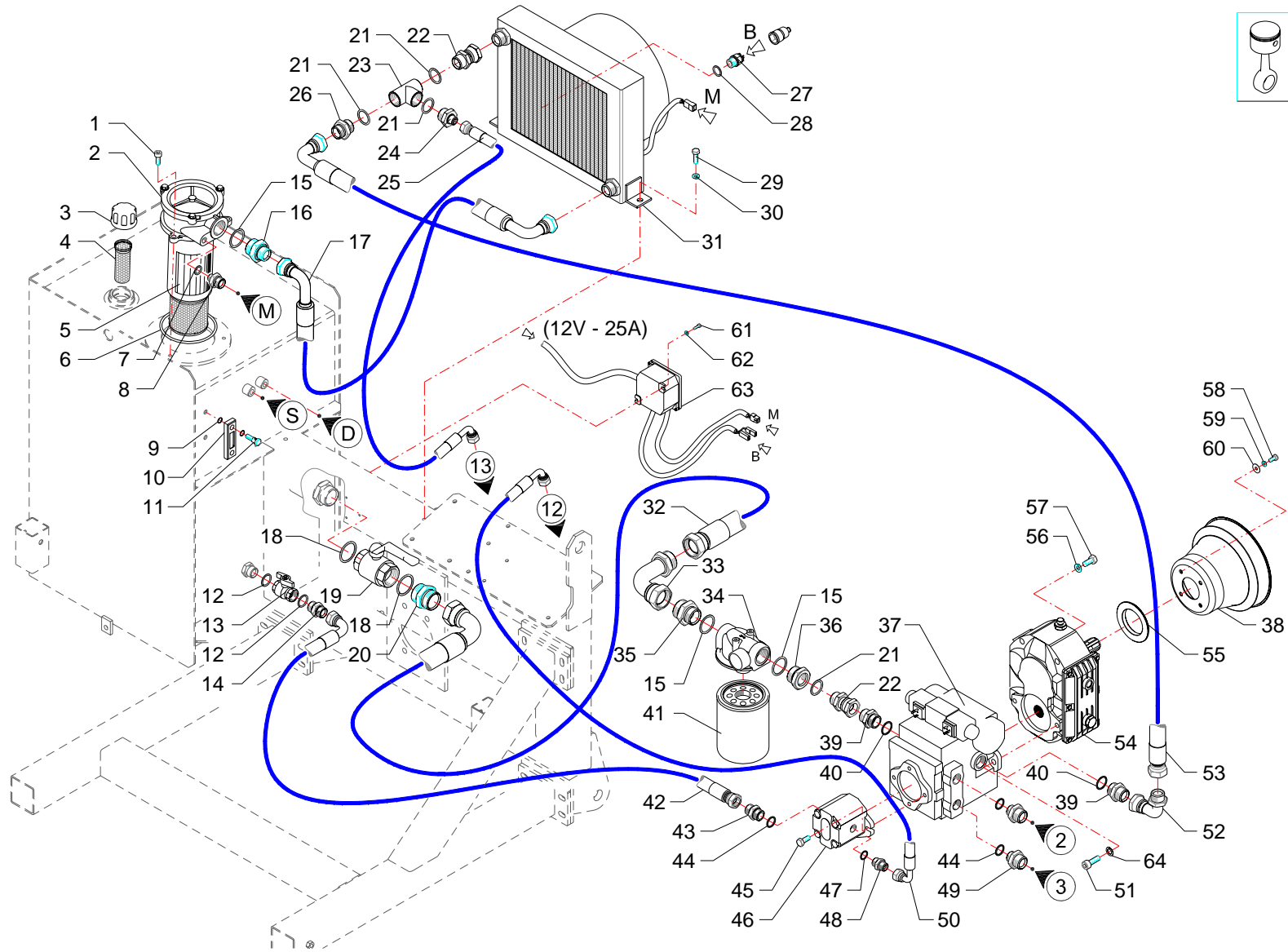


RIF	CODE	Qty				Denominazione-Denomination-Bezeichnung-Denomination-Denominacion
		TKV65 [02]				
						I GB D F E
36	2301208	1				Scatola · Housing · Gehaeuse · Boite · Caja
37	0434003	1				Raccordo · Connector · Anschluss · Raccord · Brida
38	0431001	1				Raccordo · Connector · Anschluss · Raccord · Brida
39	0505104	1				Tubo · Pipe · Schlauch · Tuyau · Tubo
40	0369003	2				Vite · Bolt · Schraube · Vis · Tornillo
41	0343003Z	4				Vite · Bolt · Schraube · Vis · Tornillo
42	0322004Z	4				Rondella · Washer · Scheibe · Rondelle · Arandela
43	1401026	1				Moltiplicatore · Gear box · Getriebe · Multiplicateur · Multiplicador
44	TGA50150100	1				Anello · Ring · Ring · Bague · Anillo
45	1701011	1				Cuffia · Guard · Schutz · Protecteur · Casqueta
46	0349001Z	4				Rondella · Washer · Scheibe · Rondelle · Arandela
47	1501090	1				Pompa · Pump · Pompe · Pompe · Bomba
48	1501104	1				Pompa · Pump · Pompe · Pompe · Bomba
49	1501105	1				Pompa · Pump · Pompe · Pompe · Bomba
50	0315004Z	2				Vite · Bolt · Schraube · Vis · Tornillo

Impianto idraulico alimentazione · Feeding hydraulic system · Hydraulikanlage der versorgung · Installation hydraulique d'alimentation · Equipo hidraulico alimentacion

**FERRI**

**C146**



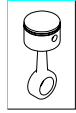
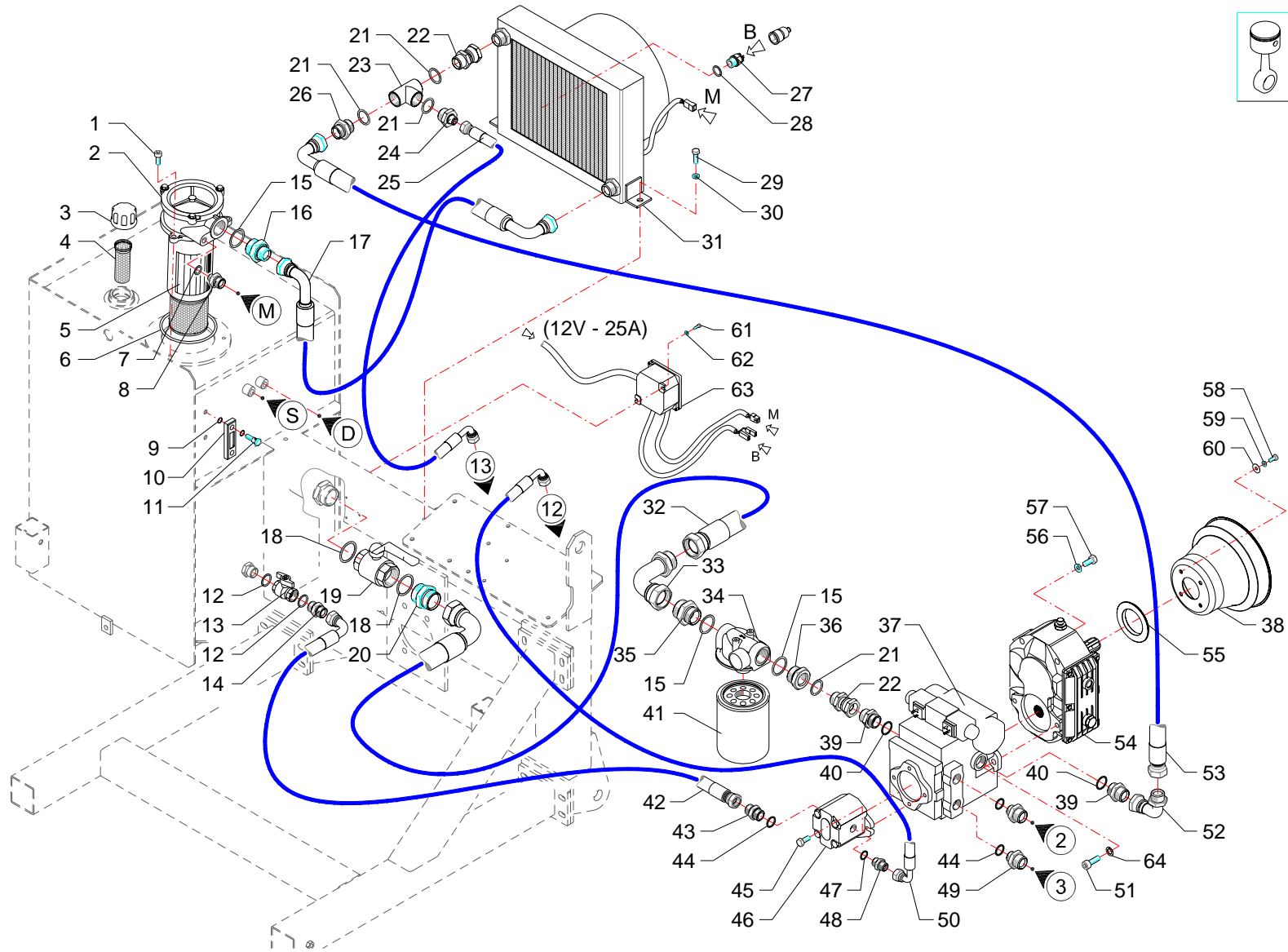


RIF	CODE	TK/V65 [02]	Qty				Denominazione-Denomination-Bezeichnung-Denomination-Denominacion  I GB D F E
1	0318005Z	3				Vite · Bolt · Schraube · Vis · Tornillo	
2	0413016	1				Filtro · Filter · Filter · Filtre · Filtro	
3	0418035	1				Tappo · Cap · Stopfen · Buchon · Tapon	
4	0418006	1				Filtro · Filter · Filter · Filtre · Filtro	
5	0413018	1				Cartuccia · Cartridge · Filterensatz · Cartouche · Cartucho	
6	OR210	1				Guarnizione · Gasket · Dichtung · Joint · Empaquetadura	
7	0408009	1				Rondella · Washer · Scheibe · Rondelle · Arandela	
8	0401025	1				Riduzione · Nipple · Nippel · Adapteur · Reduccion	
9	0418037	1				Guarnizione · Gasket · Dichtung · Joint · Empaquetadura	
10	0418003	1				Spia livello · Level indicator · Pegel controllampe · Indicator niveau · Indicator de nivel	
11	0418038	2				Vite cava · Hollow Screw · Hohlschraube · Vis creuse · Tornillo hueco	
12	0408006	2				Rondella · Washer · Scheibe · Rondelle · Arandela	
13	0409001	1				Rubinetto · Cock · Schlusshanduentil · Robinet · Valvula de compuerta	
14	0402006	1				Nipplo · Nipple · Nippel · Niplo · Niple	
15	0408008	3				Rondella · Washer · Scheibe · Rondelle · Arandela	
16	0401011	1				Riduzione · Nipple · Nippel · Adapteur · Reduccion	
17	0505102	1				Tubo · Pipe · Schlauch · Tuyau · Tubo	
18	0408010	2				Rondella · Washer · Scheibe · Rondelle · Arandela	
19	0409006	1				Rubinetto · Cock · Schlusshanduentil · Robinet · Valvula de compuerta	
20	0402009	1				Nipplo · Nipple · Nippel · Niplo · Niple	
21	0408007	4				Rondella · Washer · Scheibe · Rondelle · Arandela	
22	0407006	2				Raccordo · Connector · Anschluss · Raccord · Brida	
23	0410005	1				Raccordo · Connector · Anschluss · Raccord · Brida	
24	0401008	1				Riduzione · Nipple · Nippel · Adapteur · Reduccion	
25	0503071	1				Tubo · Pipe · Schlauch · Tuyau · Tubo	
26	0402007	1				Nipplo · Nipple · Nippel · Niplo · Niple	
27	2301191	1				Valvola · Valve · Ventil · Soupape · Válvula	
28	0408012	1				Rondella · Washer · Scheibe · Rondelle · Arandela	
29	0342005Z	2				Vite · Bolt · Schraube · Vis · Tornillo	
30	0349002Z	2				Rondella · Washer · Scheibe · Rondelle · Arandela	
31	2301222	1				Scambiatore di calore · Heat exchanger · Warmaustauscher · Echangeur de chaleur · Intercambiador de calor	
32	0512005	1				Tubo · Pipe · Schlauch · Tuyau · Tubo	
33	0405009	1				Curva · Curve · Bogen · Manchon · Curva	
34	0413039	1				Filtro · Filter · Filter · Filtre · Filtro	
35	0401012	1				Riduzione · Nipple · Nippel · Adapteur · Reduccion	

Impianto idraulico alimentazione · Feeding hydraulic system · Hydraulikanlage der versorgung · Installation hydraulique d'alimentation · Equipo hidraulico alimentacion

**FERRI**

**C147**

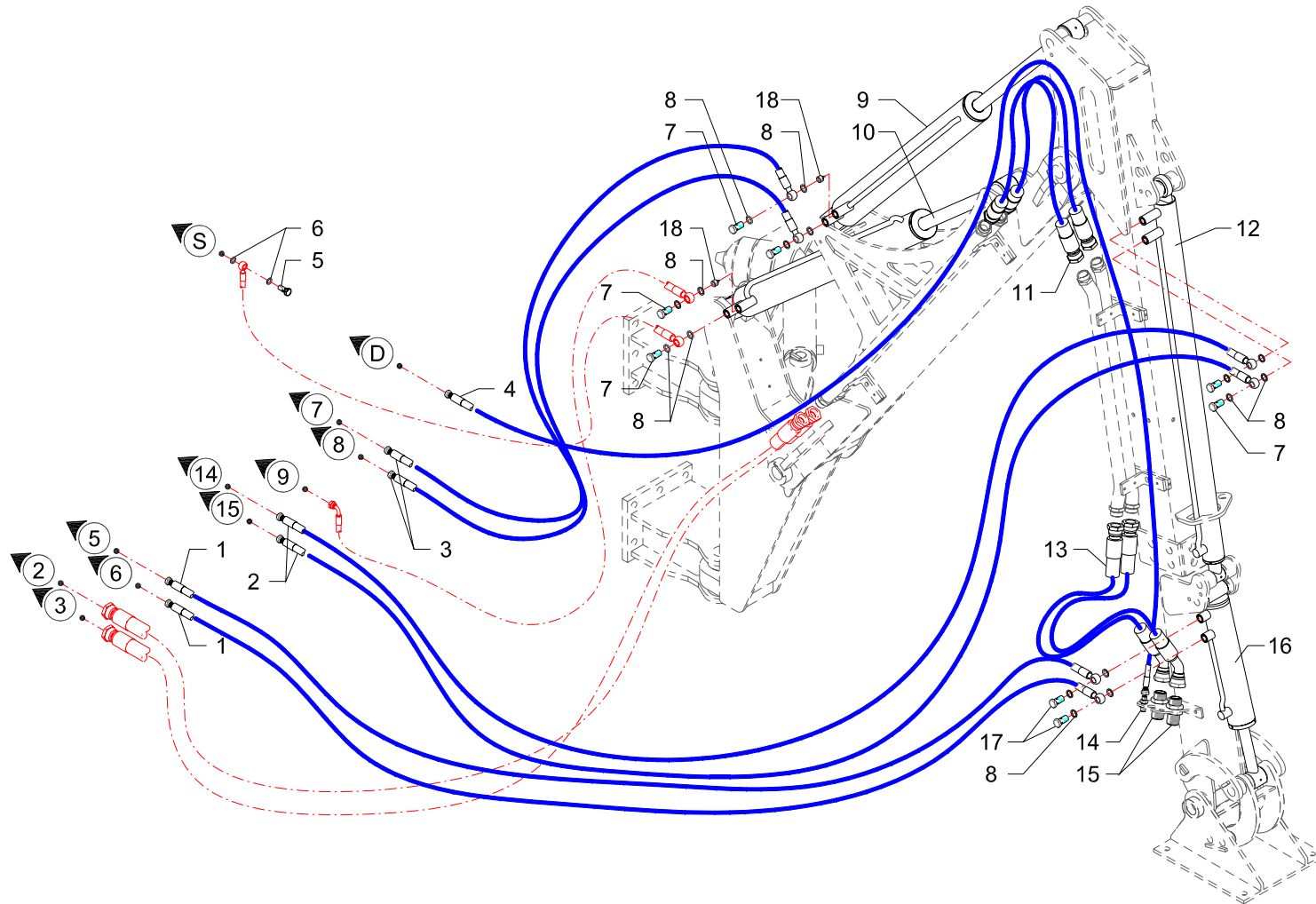
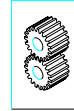



RIF	CODE	Qty				Denominazione-Denomination-Bezeichnung-Denomination-Denominacion
		TK/65 [02]				
						I GB D F E
36	BSV10190200	1				Riduzione · Nipple · Nippel · Adapteur · Reduccion
37	1503001	1				Pompa · Pump · Pompe · Bombe · Bomba
38	1701011	1				Cuffia · Guard · Schutz · Protecteur · Casqueta
39	0435001	2				Riduzione · Nipple · Nippel · Adapteur · Reduccion
40	0207004	2				Guarnizione · Gasket · Dichtung · Joint · Empaquetadura
41	0413040	1				Cartuccia · Cartridge · Filterensatz · Cartouche · Cartucho
42	0511002	1				Tubo · Pipe · Schlauch · Tuyau · Tubo
43	0435003	1				Riduzione · Nipple · Nippel · Adapteur · Reduccion
44	0207003	3				Guarnizione · Gasket · Dichtung · Joint · Empaquetadura
45	0393007	2				Vite · Bolt · Schraube · Vis · Tornillo
46	1501100	1				Pompa · Pump · Pompe · Bombe · Bomba
47	0207002	1				Guarnizione · Gasket · Dichtung · Joint · Empaquetadura
48	0435005	1				Riduzione · Nipple · Nippel · Adapteur · Reduccion
49	0435002	2				Riduzione · Nipple · Nippel · Adapteur · Reduccion
50	0503073	1				Tubo · Pipe · Schlauch · Tuyau · Tubo
51	0319006Z	2				Vite · Bolt · Schraube · Vis · Tornillo
52	0405007	1				Curva · Curve · Bogen · Manchon · Curva
53	0505082	1				Tubo · Pipe · Schlauch · Tuyau · Tubo
54	1401029	1				Moltiplicatore · Gear box · Getriebe · Multiplicateur · Multiplicador
55	TGA50150100	1				Anello · Ring · Ring · Bague · Anillo
56	0322004Z	4				Rondella · Washer · Scheibe · Rondelle · Arandela
57	0343003Z	4				Vite · Bolt · Schraube · Vis · Tornillo
58	0347005Z	4				Vite · Bolt · Schraube · Vis · Tornillo
59	0322002Z	4				Rondella · Washer · Scheibe · Rondelle · Arandela
60	0349001Z	4				Rondella · Washer · Scheibe · Rondelle · Arandela
61	0315004Z	2				Vite · Bolt · Schraube · Vis · Tornillo
62	0322011Z	2				Rondella · Washer · Scheibe · Rondelle · Arandela
63	2301208	1				Scatola · Housing · Gehaeuse · Boite · Caja
64	0322005Z	2				Rondella · Washer · Scheibe · Rondelle · Arandela

Impianto idraulico alimentazione · Feeding hydraulic system · Hydraulikanlage der versorgung · Installation hydraulique d'alimentation · Equipo hidraulico alimentacion

**FERRI**

**C147**

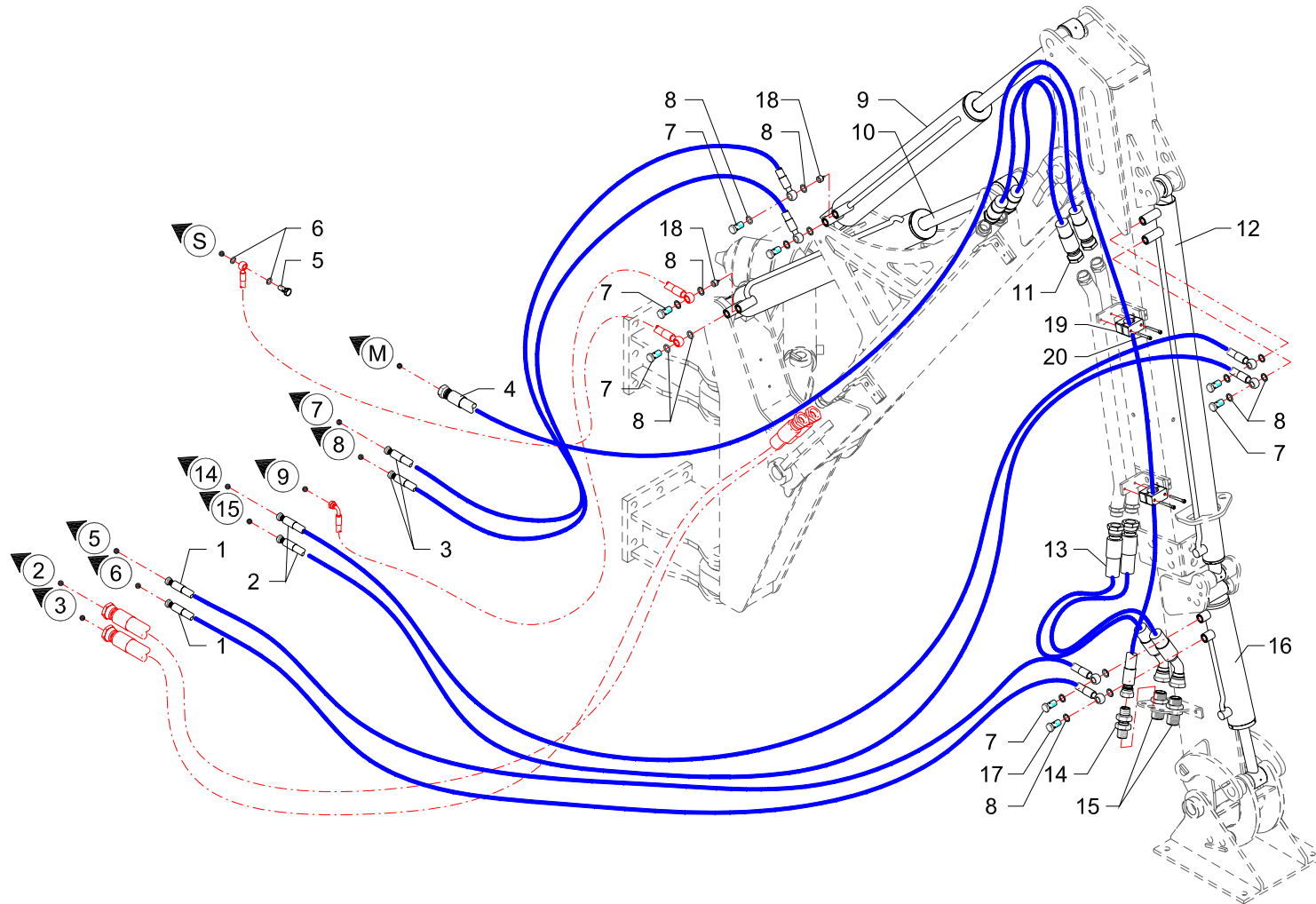
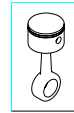


RIF	CODE	Qty				Denominazione-Denomination-Bezeichnung-Denomination-Denominacion
		TKV65 [oz]				
						
1	0501156	2				Tubo · Pipe · Schlauch · Tuyau · Tubo
2	0501155	2				Tubo · Pipe · Schlauch · Tuyau · Tubo
3	0501096	2				Tubo · Pipe · Schlauch · Tuyau · Tubo
4	0501348	1				Tubo · Pipe · Schlauch · Tuyau · Tubo
5	0412002	1				Vite cava · Hollow Screw · Hohlschraube · Vis creuse · Tornillo hueco
6	0408002	2				Rondella · Washer · Scheibe · Rondelle · Arandela
7	0412003	6				Vite cava · Hollow Screw · Hohlschraube · Vis creuse · Tornillo hueco
8	0408003	16				Rondella · Washer · Scheibe · Rondelle · Arandela
9	27114000	1				Martinetto · Jack · Zylinder · Vérin · Gato
10	27140000	1				Martinetto · Jack · Zylinder · Vérin · Gato
11	0505100	2				Tubo · Pipe · Schlauch · Tuyau · Tubo
12	2741000	1				Martinetto · Jack · Zylinder · Vérin · Gato
13	0505084	2				Tubo · Pipe · Schlauch · Tuyau · Tubo
14	0425002	1				Passaparete · Fairlead · Durchgang · Passecloison · Guía pasapanel
15	0425007	2				Passaparete · Fairlead · Durchgang · Passecloison · Guía pasapanel
16	27127000	1				Martinetto · Jack · Zylinder · Vérin · Gato
17	0412009	2				Vite cava · Hollow Screw · Hohlschraube · Vis creuse · Tornillo hueco
18	0417034	2				Valvola · Valve · Ventil · Soupape · Válvula

Impianto idraulico servizi · Hydraulic installation to attachments · Hydraulikanlange für ausrüstungen · Installation hydraulique aux outils · Instalacion hidraulica equipos

**FERRI**

**C148**



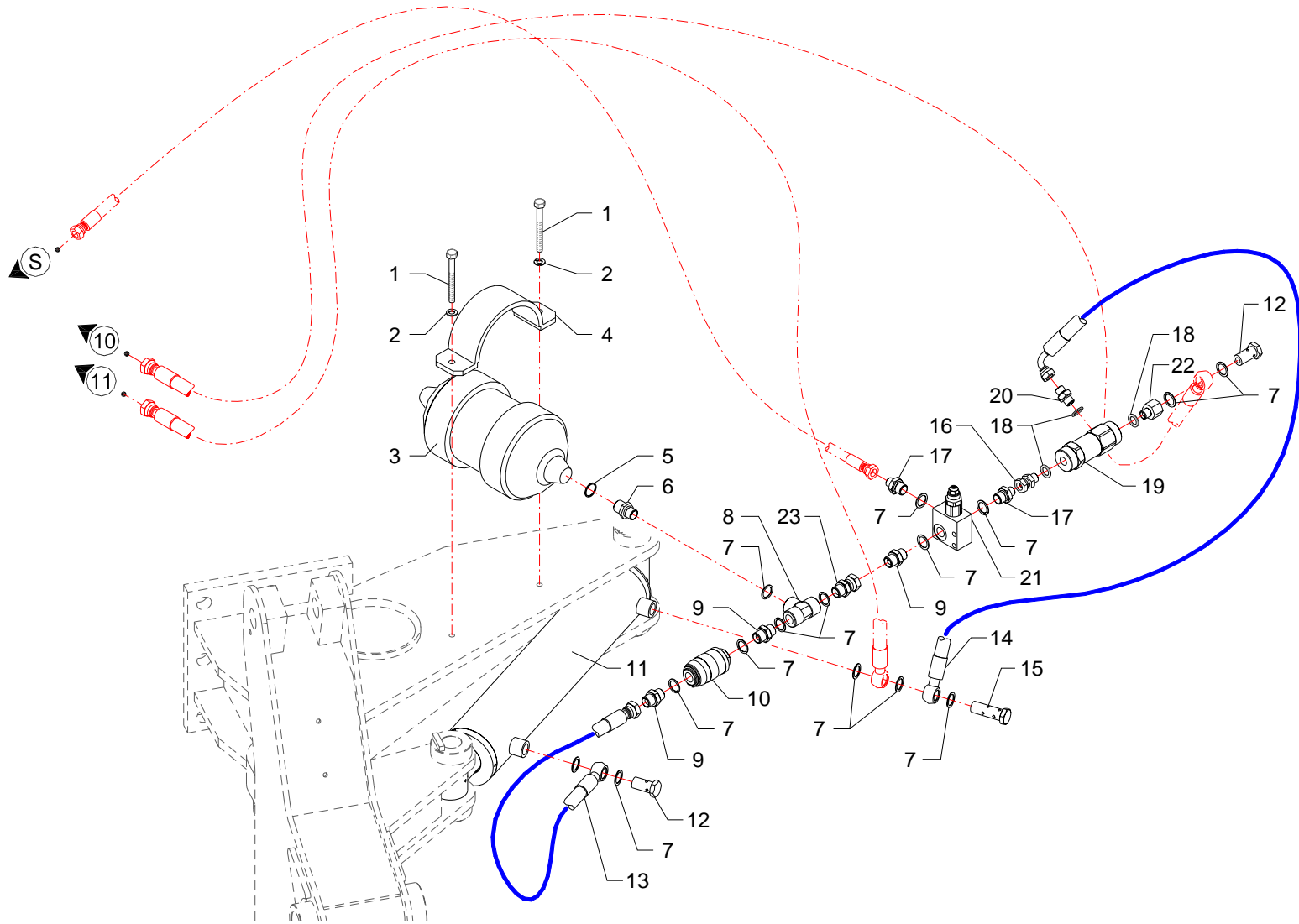
RIF	CODE	Qty				Denominazione-Denomination-Bezeichnung-Denomination-Denominacion
		TKV65 [oz]				
1	0501156	2				Tubo · Pipe · Schlauch · Tuyau · Tubo
2	0501155	2				Tubo · Pipe · Schlauch · Tuyau · Tubo
3	0501096	2				Tubo · Pipe · Schlauch · Tuyau · Tubo
4	0504074	1				Tubo · Pipe · Schlauch · Tuyau · Tubo
5	0412002	1				Vite cava · Hollow Screw · Hohlschraube · Vis creuse · Tornillo hueco
6	0408002	2				Rondella · Washer · Scheibe · Rondelle · Arandela
7	0412003	7				Vite cava · Hollow Screw · Hohlschraube · Vis creuse · Tornillo hueco
8	0408003	16				Rondella · Washer · Scheibe · Rondelle · Arandela
9	27114000	1				Martinetto · Jack · Zylinder · Vérin · Gato
10	27140000	1				Martinetto · Jack · Zylinder · Vérin · Gato
11	0518002	2				Tubo · Pipe · Schlauch · Tuyau · Tubo
12	2741000	1				Martinetto · Jack · Zylinder · Vérin · Gato
13	0518003	2				Tubo · Pipe · Schlauch · Tuyau · Tubo
14	0425006	1				Passaparete · Fairlead · Durchgang · Passecloison · Guía pasapanel
15	0425007	2				Passaparete · Fairlead · Durchgang · Passecloison · Guía pasapanel
16	27127000	1				Martinetto · Jack · Zylinder · Vérin · Gato
17	0412009	1				Vite cava · Hollow Screw · Hohlschraube · Vis creuse · Tornillo hueco
18	0417034	2				Valvola · Valve · Ventil · Soupape · Válvula
19	0414016	2				Collare · Anchor pipe · Schlauchschelle · Plate fixe tube · Brida
20	0316012Z	4				Vite · Bolt · Schraube · Vis · Tornillo

I GB D F E

Impianto idraulico servizi · Hydraulic installation to attachments · Hydraulikanlange für ausrüstungen · Installation hydraulique aux outils · Instalacion hidraulica equipos

**FERRI**

**C149**



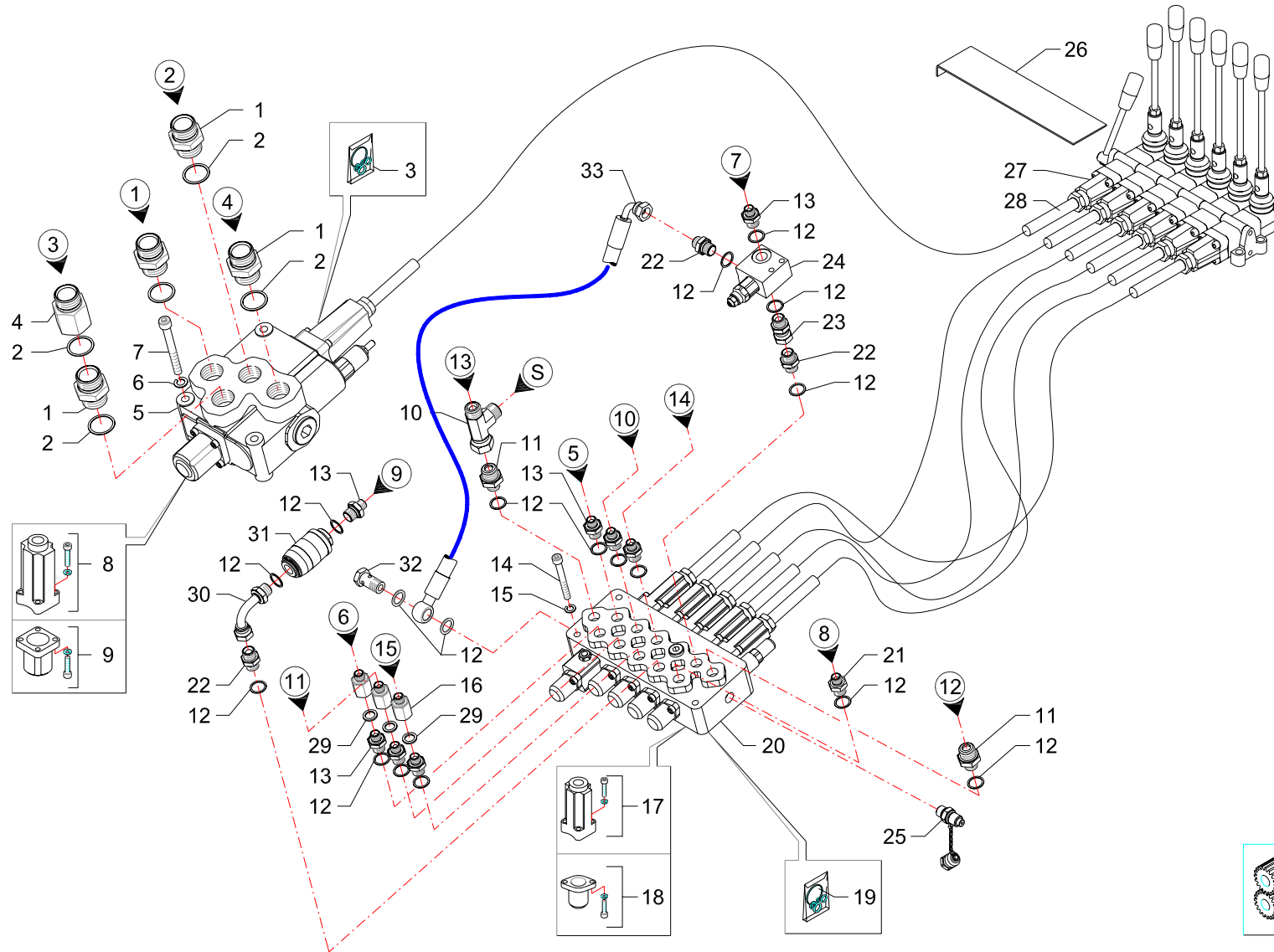


RIF	CODE	TK/65 [02]	Qnt				Denominazione-Denomination-Bezeichnung-Denomination-Denominacion  I GB D F E
1	0301018	2				Vite · Bolt · Schraube · Vis · Tornillo	
2	0322002Z	2				Rondella · Washer · Scheibe · Rondelle · Arandela	
3	0416002	1				Accumulatore · Accumulator · Akkumulator · Accumulateur · Acumulador	
4	BSV10201300	1				Staffa · Clamp · Prätze · Etrier · Brida	
5	0408009	1				Rondella · Washer · Scheibe · Rondelle · Arandela	
6	0401016	1				Riduzione · Nipple · Nippel · Adapteur · Reduccion	
7	0408003	15				Rondella · Washer · Scheibe · Rondelle · Arandela	
8	0410008	1				Raccordo · Connector · Anschluss · Raccord · Brida	
9	0402003	3				Nipplo · Nipple · Nippel · Niplo · Niple	
10	0415007	1				Valvola · Valve · Ventil · Soupape · Válvula	
11	27126000	1				Martinetto · Jack · Zylinder · Vérin · Gato	
12	0412003	2				Vite cava · Hollow Screw · Hohlschraube · Vis creuse · Tornillo hueco	
13	0501326	1				Tubo · Pipe · Schlauch · Tuyau · Tubo	
14	0501352	1				Tubo · Pipe · Schlauch · Tuyau · Tubo	
15	0412012	1				Vite cava · Hollow Screw · Hohlschraube · Vis creuse · Tornillo hueco	
16	0407002	1				Raccordo · Connector · Anschluss · Raccord · Brida	
17	0401003	2				Riduzione · Nipple · Nippel · Adapteur · Reduccion	
18	0408002	3				Rondella · Washer · Scheibe · Rondelle · Arandela	
19	0417005	1				Valvola · Valve · Ventil · Soupape · Válvula	
20	0402002	1				Nipplo · Nipple · Nippel · Niplo · Niple	
21	0417043	1				Valvola · Valve · Ventil · Soupape · Válvula	
22	0421003	1				Riduzione · Nipple · Nippel · Adapteur · Reduccion	
23	0407003	1				Raccordo · Connector · Anschluss · Raccord · Brida	

Impianto idraulico servizi · Hydraulic installation to attachments · Hydraulikanlange für ausrüstungen · Installation hydraulique aux outils · Instalacion hidraulica equipos

**FERRI**

**C150**

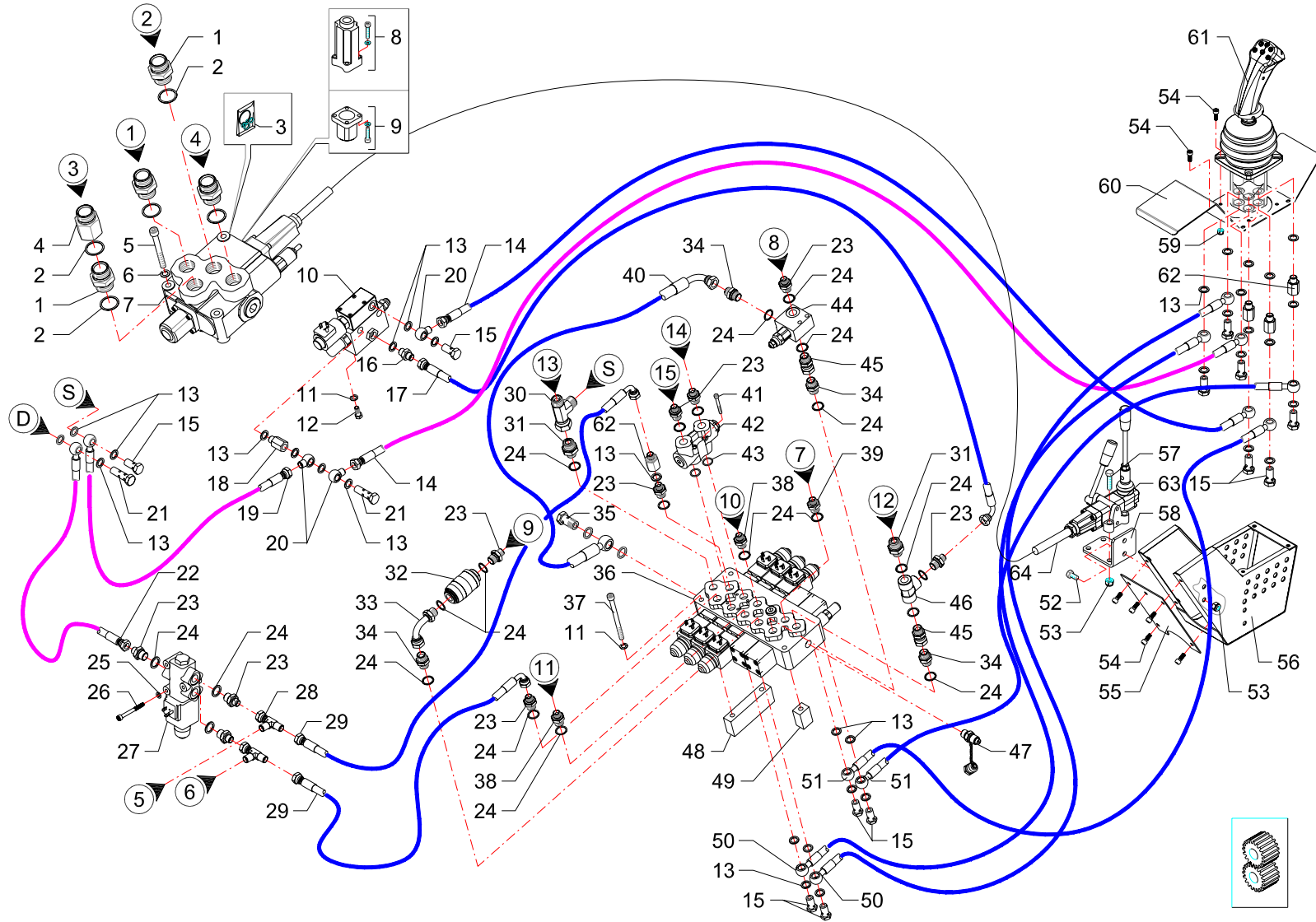


RIF	CODE	TKV65 [02]	Qty				Denominazione-Denomination-Bezeichnung-Denomination-Denominacion  I GB D F E
1	0402007	4				Nipplo · Nipple · Nippel · Niplo · Niple	
2	0408007	5				Rondella · Washer · Scheibe · Rondelle · Arandela	
3	1305137	1				Kit guarnizioni · Set of gaskets · Satzdichtungen · Jeu de joints · Serie de guarniciones	
4	0426005	1				Prolunga · Extension · Verlaengerung · prolonge · Prolungacion	
5	1305121	1				Distributore · Control valve · Steverblock · Distributeur · Distribuidor	
6	0322003Z	3				Rondella · Washer · Scheibe · Rondelle · Arandela	
7	0318018Z	3				Vite · Bolt · Schraube · Vis · Tornillo	
8	5TEL120005	1				Cappello · Cap · Deckel · Capuchon · Capuchon	
9	5U11120000	1				Cappello · Cap · Deckel · Capuchon · Capuchon	
10	0410027	1				Raccordo · Connector · Anschluss · Raccord · Brida	
11	0401004	2				Riduzione · Nipple · Nippel · Adapteur · Reduccion	
12	0408003	16				Rondella · Washer · Scheibe · Rondelle · Arandela	
13	0401003	8				Riduzione · Nipple · Nippel · Adapteur · Reduccion	
14	0317015Z	3				Vite · Bolt · Schraube · Vis · Tornillo	
15	0322002Z	3				Rondella · Washer · Scheibe · Rondelle · Arandela	
16	0426001	3				Prolunga · Extension · Verlaengerung · prolonge · Prolungacion	
17	5TEL105000	5				Cappello · Cap · Deckel · Capuchon · Capuchon	
18	5U08810500	5				Cappello · Cap · Deckel · Capuchon · Capuchon	
19	1305134	1				Kit guarnizioni · Set of gaskets · Satzdichtungen · Jeu de joints · Serie de guarniciones	
20	1305122	1				Distributore · Control valve · Steverblock · Distributeur · Distribuidor	
21	TK5190300	1				Riduzione · Nipple · Nippel · Adapteur · Reduccion	
22	0402003	3				Nipplo · Nipple · Nippel · Niplo · Niple	
23	0407003	1				Raccordo · Connector · Anschluss · Raccord · Brida	
24	0417043	1				Valvola · Valve · Ventil · Soupape · Válvula	
25	0431004	1				Innesto · Clutch · Kupplung · Embroyage · Injerto	
26	21550	1				Lamierino · Metal cover · Metaldeckel · Tôle mince · Lamina	
27	1305005	1				Telecomando · Remote control · Fernsteuerung · Telecommande · Telecomando	
28	1305012	6				Cavo · Cable · Kabel · Cable · Cable	
29	0408002	3				Rondella · Washer · Scheibe · Rondelle · Arandela	
30	0405003	1				Curva · Curve · Bogen · Manchon · Curva	
31	0415007	1				Valvola · Valve · Ventil · Soupape · Válvula	
32	0412003	1				Vite cava · Hollow Screw · Hohlschraube · Vis creuse · Tornillo hueco	
33	0501431	1				Tube · Pipe · Schlauch · Tuyau · Tubo	

Comandi idraulici · Distributors · Stevergerate · Distributeurs · Distribuidores

**FERRI**

**C151**

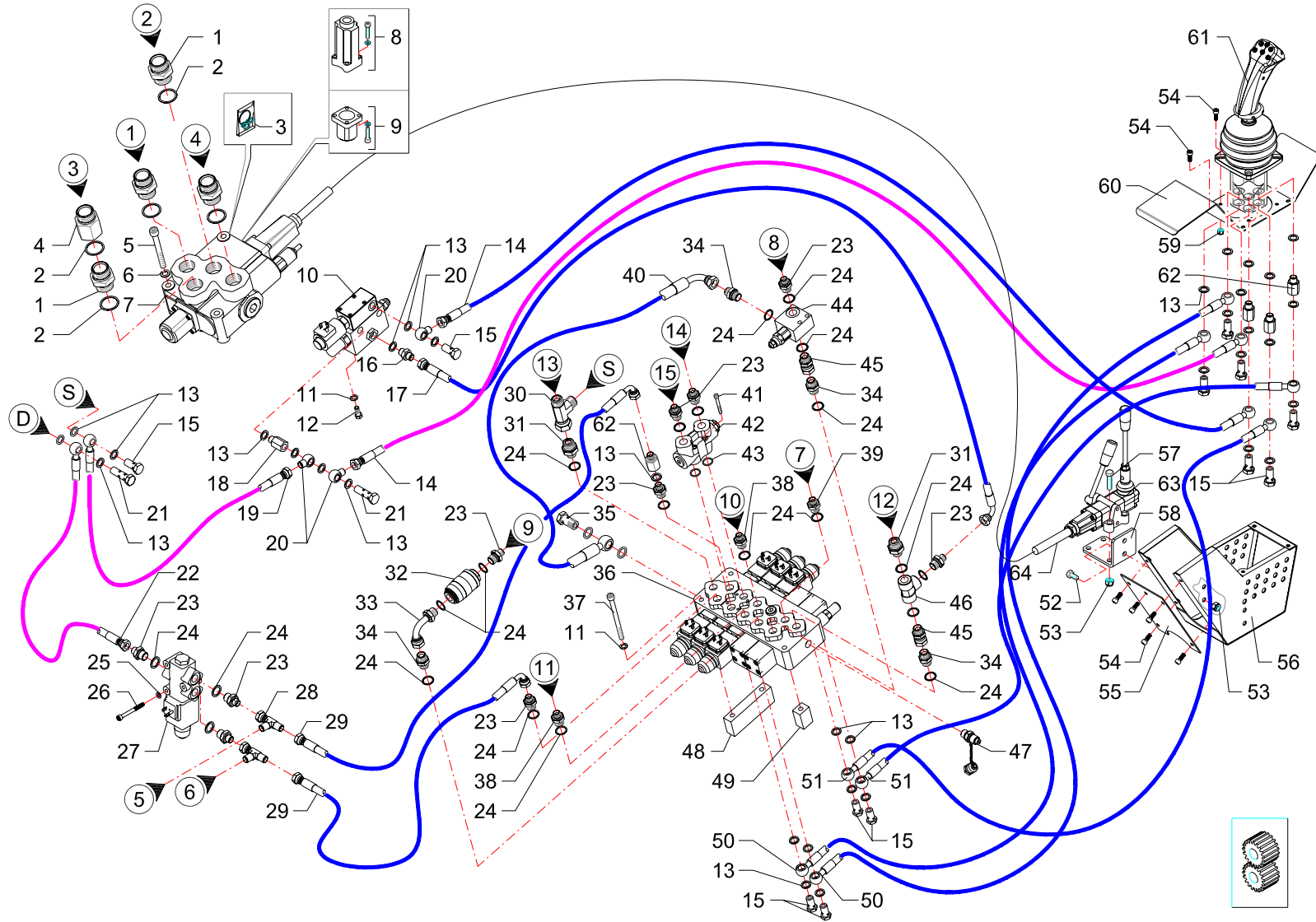


RIF	CODE	TKV65 [02]	Qty				Denominazione-Denomination-Bezeichnung-Denominacion
							I GB D F E
1	0402007	4					Nipplo · Nipple · Nippel · Niplo · Niple
2	0408007	5					Rondella · Washer · Scheibe · Rondelle · Arandela
3	1305137	1					Kit guarnizioni · Set of gaskets · Satzdichtungen · Jeu de joints · Serie de guarniciones
4	0426005	1					Prolunga · Extension · Verlaengerung · prolonge · Prolungacion
5	0318018Z	3					Vite · Bolt · Schraube · Vis · Tornillo
6	0322003Z	3					Rondella · Washer · Scheibe · Rondelle · Arandela
7	1305121	1					Distributore · Control valve · Steverblock · Distributeur · Distribuidor
8	5TEL120005	1					Cappello · Cap · Deckel · Capuchon · Capuchon
9	5U11120000	1					Cappello · Cap · Deckel · Capuchon · Capuchon
10	1305163	1					Valvola · Valve · Ventil · Soupape · Válvula
11	0322002Z	5					Rondella · Washer · Scheibe · Rondelle · Arandela
12	0301006Z	2					Vite · Bolt · Schraube · Vis · Tornillo
13	0408002	35					Rondella · Washer · Scheibe · Rondelle · Arandela
14	0519001	2					Tubo · Pipe · Schlauch · Tuyau · Tubo
15	0412002	13					Vite cava · Hollow Screw · Hohlschraube · Vis creuse · Tornillo hueco
16	0402002	1					Nipplo · Nipple · Nippel · Niplo · Niple
17	0501247	1					Tubo · Pipe · Schlauch · Tuyau · Tubo
18	0426011	1					Prolunga · Extension · Verlaengerung · prolonge · Prolungacion
19	0501433	1					Tubo · Pipe · Schlauch · Tuyau · Tubo
20	0428004	3					Raccordo · Connector · Anschluss · Raccord · Brida
21	0412011	2					Vite cava · Hollow Screw · Hohlschraube · Vis creuse · Tornillo hueco
22	0501432	1					Tubo · Pipe · Schlauch · Tuyau · Tubo
23	0401003	9					Riduzione · Nipple · Nippel · Adapteur · Reduccion
24	0408003	24					Rondella · Washer · Scheibe · Rondelle · Arandela
25	0322001Z	3					Rondella · Washer · Scheibe · Rondelle · Arandela
26	0316012Z	3					Vite · Bolt · Schraube · Vis · Tornillo
27	0417033	1					Valvola · Valve · Ventil · Soupape · Válvula
28	0410026	2					Raccordo · Connector · Anschluss · Raccord · Brida
29	0501029	2					Tubo · Pipe · Schlauch · Tuyau · Tubo
30	0410027	1					Raccordo · Connector · Anschluss · Raccord · Brida
31	0401004	2					Riduzione · Nipple · Nippel · Adapteur · Reduccion
32	0415007	1					Valvola · Valve · Ventil · Soupape · Válvula
33	0405003	1					Curva · Curve · Bogen · Manchon · Curva
34	0402003	4					Nipplo · Nipple · Nippel · Niplo · Niple
35	0412003	1					Vite cava · Hollow Screw · Hohlschraube · Vis creuse · Tornillo hueco

Comandi idraulici · Distributors · Stevergerate · Distributeurs · Distribuidores

**FERRI**

**C152**

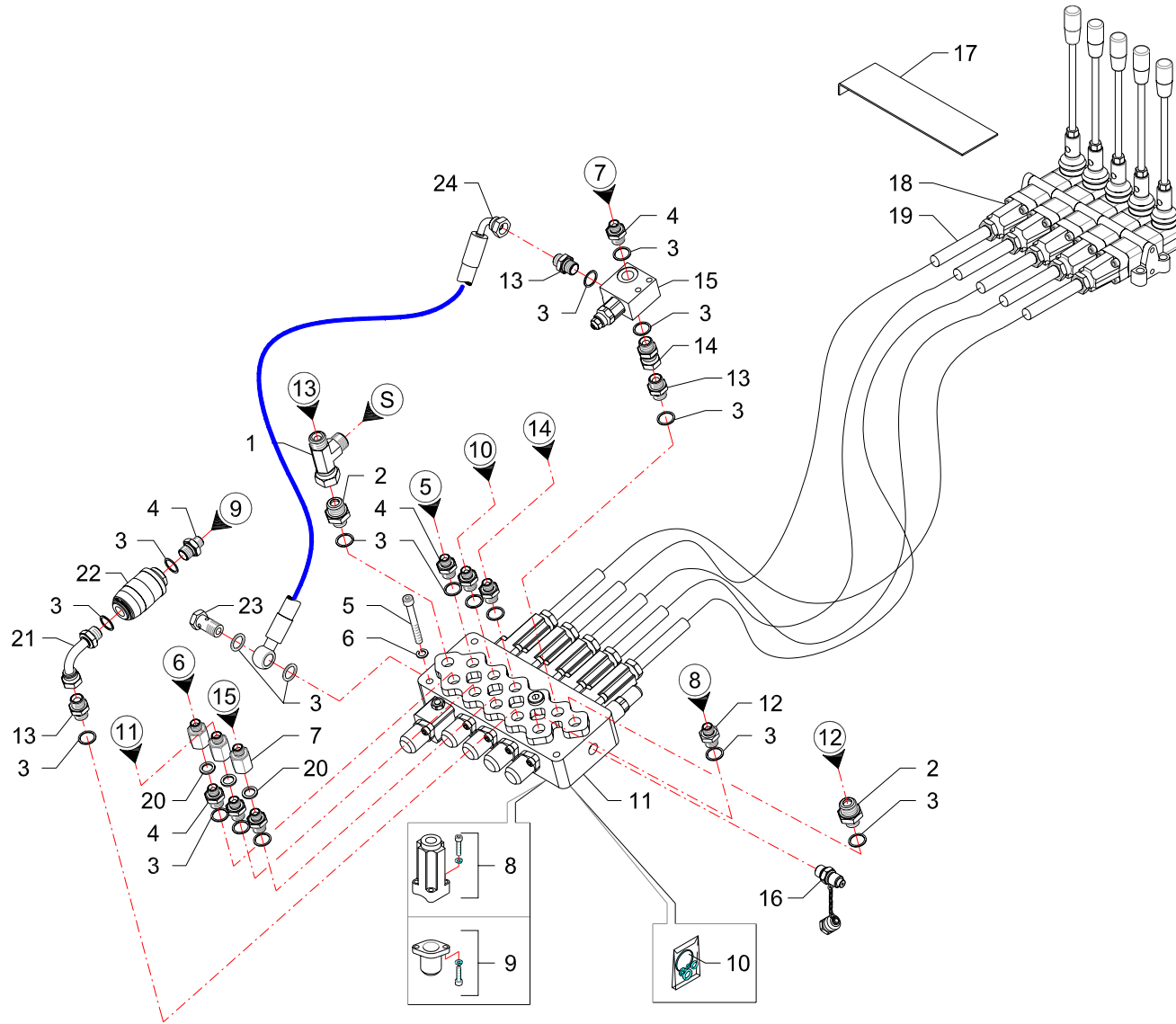
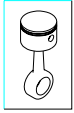


RIF	CODE	Qty				Denominazione-Denomination-Bezeichnung-Denomination-Denominacion
		TKV65 [oz]				
						I GB D F E
36	1305149	1				Distributore · Control valve · Steverblock · Distributeur · Distribuidor
37	0317020Z	3				Vite · Bolt · Schraube · Vis · Tornillo
38	TK5190200	2				Riduzione · Nipple · Nippel · Adapteur · Reduccion
39	TK5190300	1				Riduzione · Nipple · Nippel · Adapteur · Reduccion
40	0501431	1				Tubo · Pipe · Schlauch · Tuyau · Tubo
41	0315011Z	4				Vite · Bolt · Schraube · Vis · Tornillo
42	1305156	1				Valvola · Valve · Ventil · Soupape · Vlvula
43	OR017	2				Guarnizione · Gasket · Dichtung · Joint · Empaquetadura
44	0417043	1				Valvola · Valve · Ventil · Soupape · Vlvula
45	0407003	2				Raccordo · Connector · Anschluss · Raccord · Brida
46	0410008	1				Raccordo · Connector · Anschluss · Raccord · Brida
47	0431004	1				Innesto · Clutch · Kupplung · Embroyage · Injerto
48	TGA50140200	1				Distanziale · Spacer · Distanzstueck · Entretoise · Separador
49	TGA50140300	1				Distanziale · Spacer · Distanzstueck · Entretoise · Separador
50	0519003	2				Tubo · Pipe · Schlauch · Tuyau · Tubo
51	0519002	2				Tubo · Pipe · Schlauch · Tuyau · Tubo
52	0347005Z	2				Vite · Bolt · Schraube · Vis · Tornillo
53	0310002	6				Dado · Nut · Mutter · Erou · Tuerca
54	0316006Z	13				Vite · Bolt · Schraube · Vis · Tornillo
55	TGA50030200	1				Coperchio · Cover · Deckel · Couvercle · Tapa
56	TGA50030100	1				Scatola · Housing · Gehaeuse · Boite · Caja
57	0347009Z	4				Vite · Bolt · Schraube · Vis · Tornillo
58	TGA50200200	1				Staffa · Clamp · Pratzte · Etrier · Brida
59	0310012	4				Dado · Nut · Mutter · Erou · Tuerca
60	TGA50030300	1				Coperchio · Cover · Deckel · Couvercle · Tapa
61	1305150	1				Manipolatore · Control lever · Steverhebel · Manipulateur · Manipulador
62	0426001	4				Prolunga · Extension · Verlaengerung · prolonge · Prolungacion
63	1305168	4				Telecomando · Remote control · Fernsteuerung · Telecommande · Telecomando
64	1305012	4				Cavo · Cable · Kabel · Cable · Cable

Comandi idraulici · Distributors · Stevergerate · Distributeurs · Distribuidores

**FERRI**

**C152**



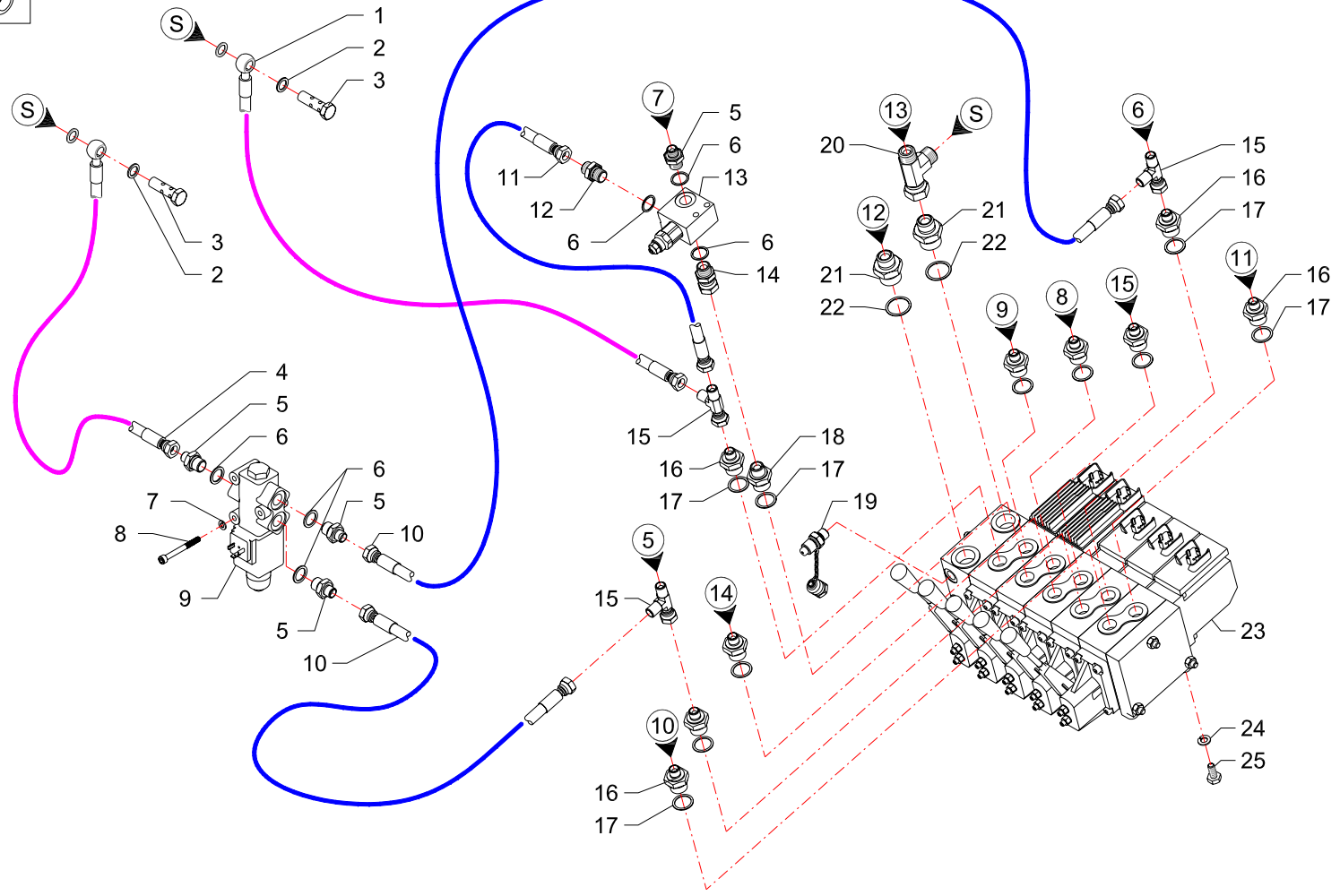
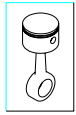


RIF	CODE	TK/65 [02]	Qty				Denominazione-Denomination-Bezeichnung-Denomination-Denominacion  I GB D F E
1	0410027	1				Raccordo · Connector · Anschluss · Raccord · Brida	
2	0401004	2				Riduzione · Nipple · Nippel · Adapteur · Reduccion	
3	0408003	16				Rondella · Washer · Scheibe · Rondelle · Arandela	
4	0401003	8				Riduzione · Nipple · Nippel · Adapteur · Reduccion	
5	0317015Z	3				Vite · Bolt · Schraube · Vis · Tornillo	
6	0322002Z	3				Rondella · Washer · Scheibe · Rondelle · Arandela	
7	0426001	3				Prolunga · Extension · Verlaengerung · prolonge · Prolungacion	
8	5TEL105000	5				Cappellotto · Cap · Deckel · Capuchon · Capuchon	
9	5U08810500	5				Cappellotto · Cap · Deckel · Capuchon · Capuchon	
10	1305134	1				Kit guarnizioni · Set of gaskets · Satzdichtungen · Jeu de joints · Serie de guarniciones	
11	1305122	1				Distributore · Control valve · Steverblock · Distributeur · Distribuidor	
12	TK5190300	1				Riduzione · Nipple · Nippel · Adapteur · Reduccion	
13	0402003	3				Nipplo · Nipple · Nippel · Niplo · Niple	
14	0407003	1				Raccordo · Connector · Anschluss · Raccord · Brida	
15	0417043	1				Valvola · Valve · Ventil · Soupape · Vãlvula	
16	0431004	1				Innesto · Clutch · Kupplung · Embroyage · Injerto	
17	16999	1				Lamierino · Metal cover · Metaldeckel · Tôle mince · Lamina	
18	1305057	1				Telecomando · Remote control · Fernsteuerung · Telecommande · Telecomando	
19	1305012	5				Cavo · Cable · Kabel · Cable · Cable	
20	0408002	3				Rondella · Washer · Scheibe · Rondelle · Arandela	
21	0405003	1				Curva · Curve · Bogen · Manchon · Curva	
22	0415007	1				Valvola · Valve · Ventil · Soupape · Vãlvula	
23	0412003	1				Vite cava · Hollow Screw · Hohlschraube · Vis creuse · Tornillo hueco	
24	0501431	1				Tube · Pipe · Schlauch · Tuyau · Tubo	

Comandi idraulici · Distributors · Stevergerate · Distributeurs · Distribuidores

**FERRI**

**C153**



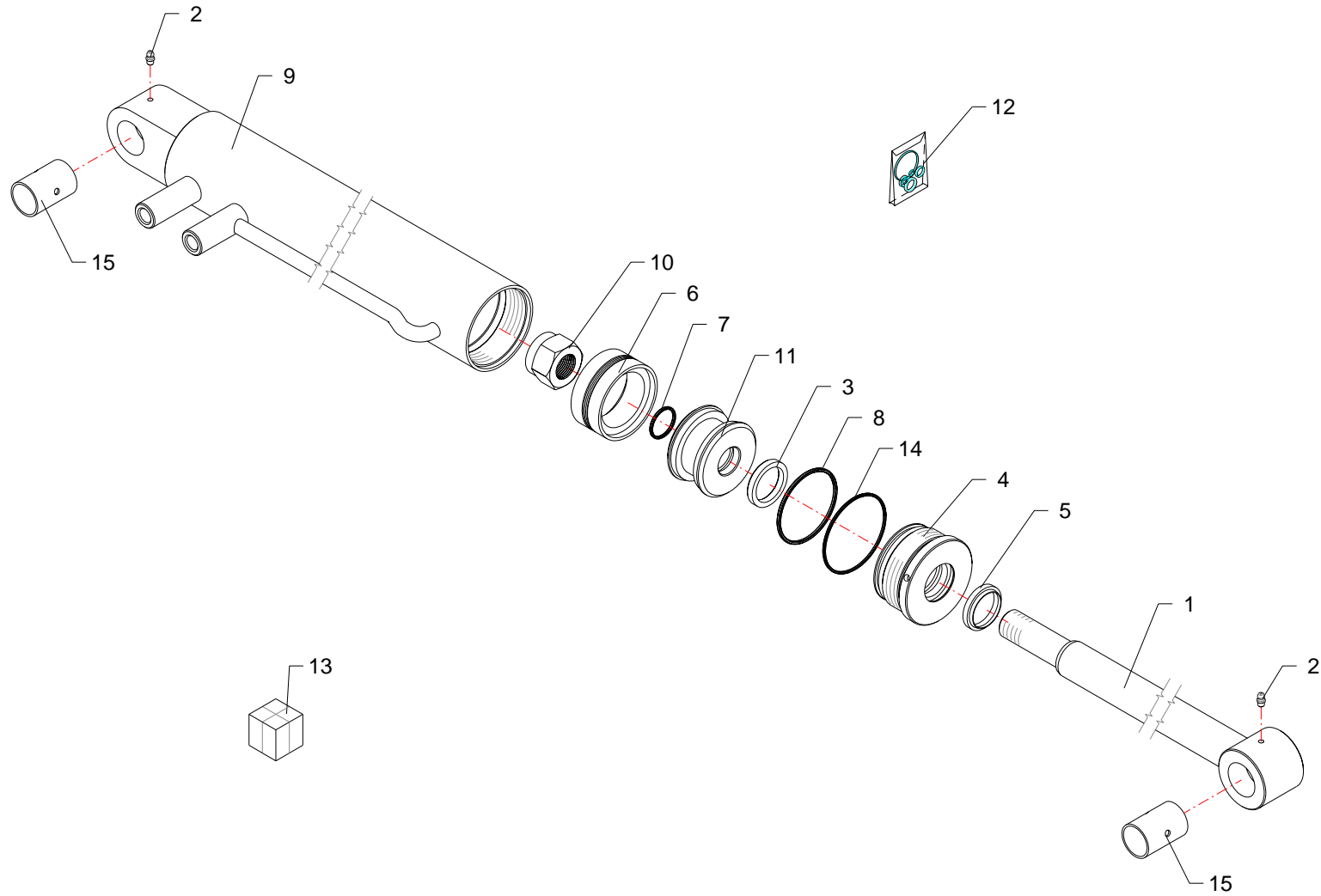
RIF	CODE	Qty				Denominazione-Denomination-Bezeichnung-Denomination-Denominacion
		TK/65 [oz]				
1	0501388	1				Tubo · Pipe · Schlauch · Tuyau · Tubo
2	0408002	4				Rondella · Washer · Scheibe · Rondelle · Arandela
3	0412011	2				Vite cava · Hollow Screw · Hohlschraube · Vis creuse · Tornillo hueco
4	0501432	1				Tubo · Pipe · Schlauch · Tuyau · Tubo
5	0401003	4				Riduzione · Nipple · Nippel · Adapteur · Reduccion
6	0408003	4				Rondella · Washer · Scheibe · Rondelle · Arandela
7	0322001Z	3				Rondella · Washer · Scheibe · Rondelle · Arandela
8	0316012Z	3				Vite · Bolt · Schraube · Vis · Tornillo
9	0417033	1				Valvola · Valve · Ventil · Soupape · Válvula
10	0501021	2				Tubo · Pipe · Schlauch · Tuyau · Tubo
11	0501389	1				Tubo · Pipe · Schlauch · Tuyau · Tubo
12	0402003	1				Nipplo · Nipple · Nippel · Niplo · Niple
13	0417043	1				Valvola · Valve · Ventil · Soupape · Válvula
14	0407003	1				Raccordo · Connector · Anschluss · Raccord · Brida
15	0410026	3				Raccordo · Connector · Anschluss · Raccord · Brida
16	0401017	9				Riduzione · Nipple · Nippel · Adapteur · Reduccion
17	0408004	10				Rondella · Washer · Scheibe · Rondelle · Arandela
18	0401004	1				Riduzione · Nipple · Nippel · Adapteur · Reduccion
19	0431001	1				Raccordo · Connector · Anschluss · Raccord · Brida
20	0410027	1				Raccordo · Connector · Anschluss · Raccord · Brida
21	0401006	2				Riduzione · Nipple · Nippel · Adapteur · Reduccion
22	0408006	2				Rondella · Washer · Scheibe · Rondelle · Arandela
23	1305140	1				Distributore · Control valve · Steverblock · Distributeur · Distribuidor
24	0322002Z	3				Rondella · Washer · Scheibe · Rondelle · Arandela
25	0301006Z	3				Vite · Bolt · Schraube · Vis · Tornillo


I GB D F E

Comandi idraulici · Distributors · Stevergerate · Distributeurs · Distribuidores

**FERRI**

**C154**

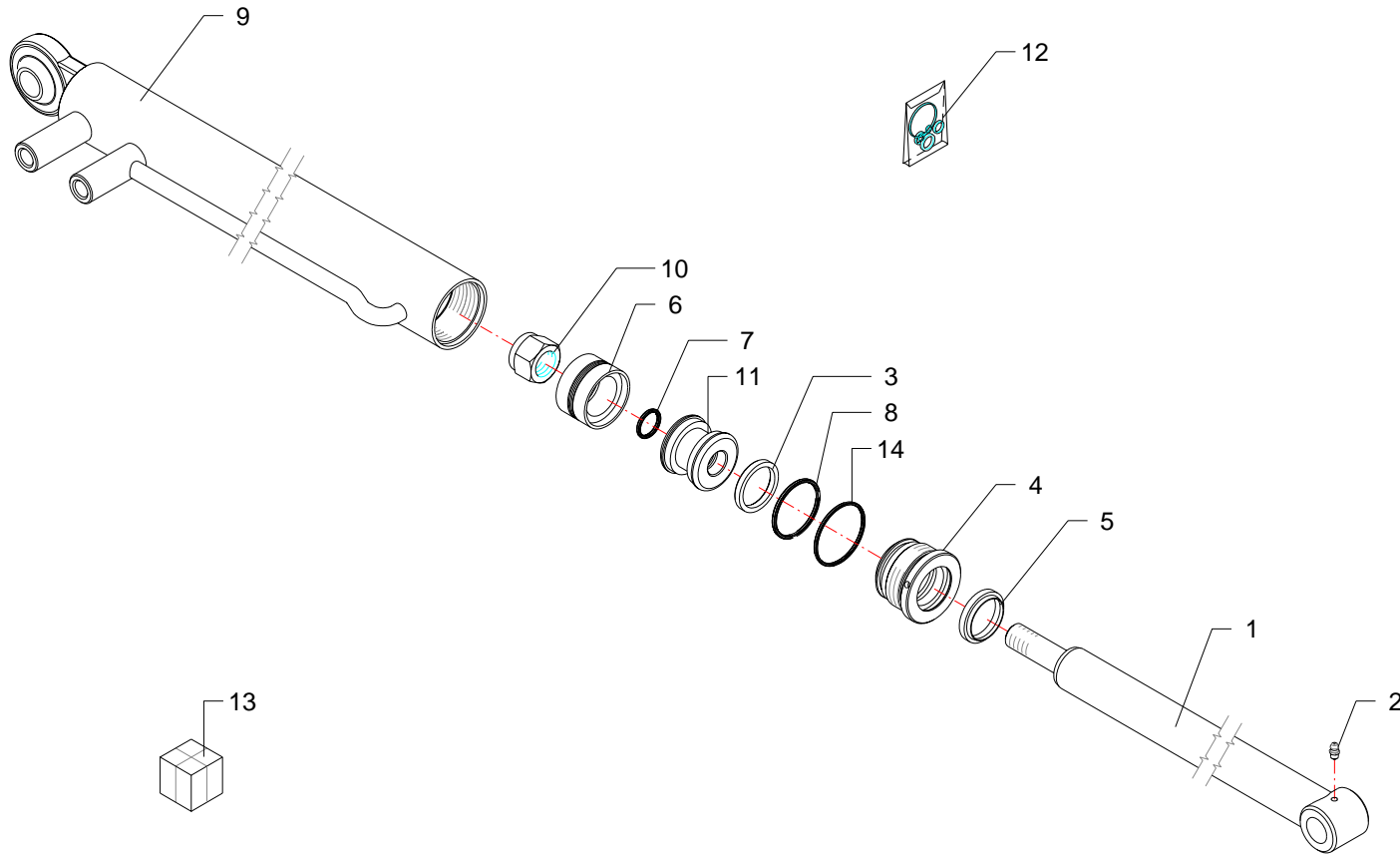


RIF	CODE	Qty				Denominazione-Denomination-Bezeichnung-Denomination-Denominacion
						
1	27114020	1				Stelo · Stem · Stange · Tige · Asta
2	0337001	1				Ingrassatore · Grease nipple · Schmiernippel · Graisseur · Engrasador
3	TS 35 43 5,8	1				Guarnizione · Gasket · Dichtung · Joint · Empaquetadura
4	27106040	1				Ghiera · Locknut · Sicherungsring · Erou freine · Arandela
5	PW35	1				Guarnizione · Gasket · Dichtung · Joint · Empaquetadura
6	DAS 75 55	1				Guarnizione · Gasket · Dichtung · Joint · Empaquetadura
7	OR215	1				Guarnizione · Gasket · Dichtung · Joint · Empaquetadura
8	OR842	1				Guarnizione · Gasket · Dichtung · Joint · Empaquetadura
9	27114010	1				Cilindro · Cylinder · Zylinder · Cylindre · Cilindro
10	0310013	1				Dado · Nut · Mutter · Erou · Tuerca
11	27105030	1				Pistone · Piston · Kolben · Piston · Piston
12	2604002	1				Kit guarnizioni · Set of gaskets · Satzdichtungen · Jeu de joints · Serie de guarniciones
13	27114000	1				Martinetto · Jack · Zylinder · Vérin · Gato
14	OR150	1				Guarnizione · Gasket · Dichtung · Joint · Empaquetadura

Martinetto · Jack · Zylinder · Vérin · Gato

**FERRI**

**D021**

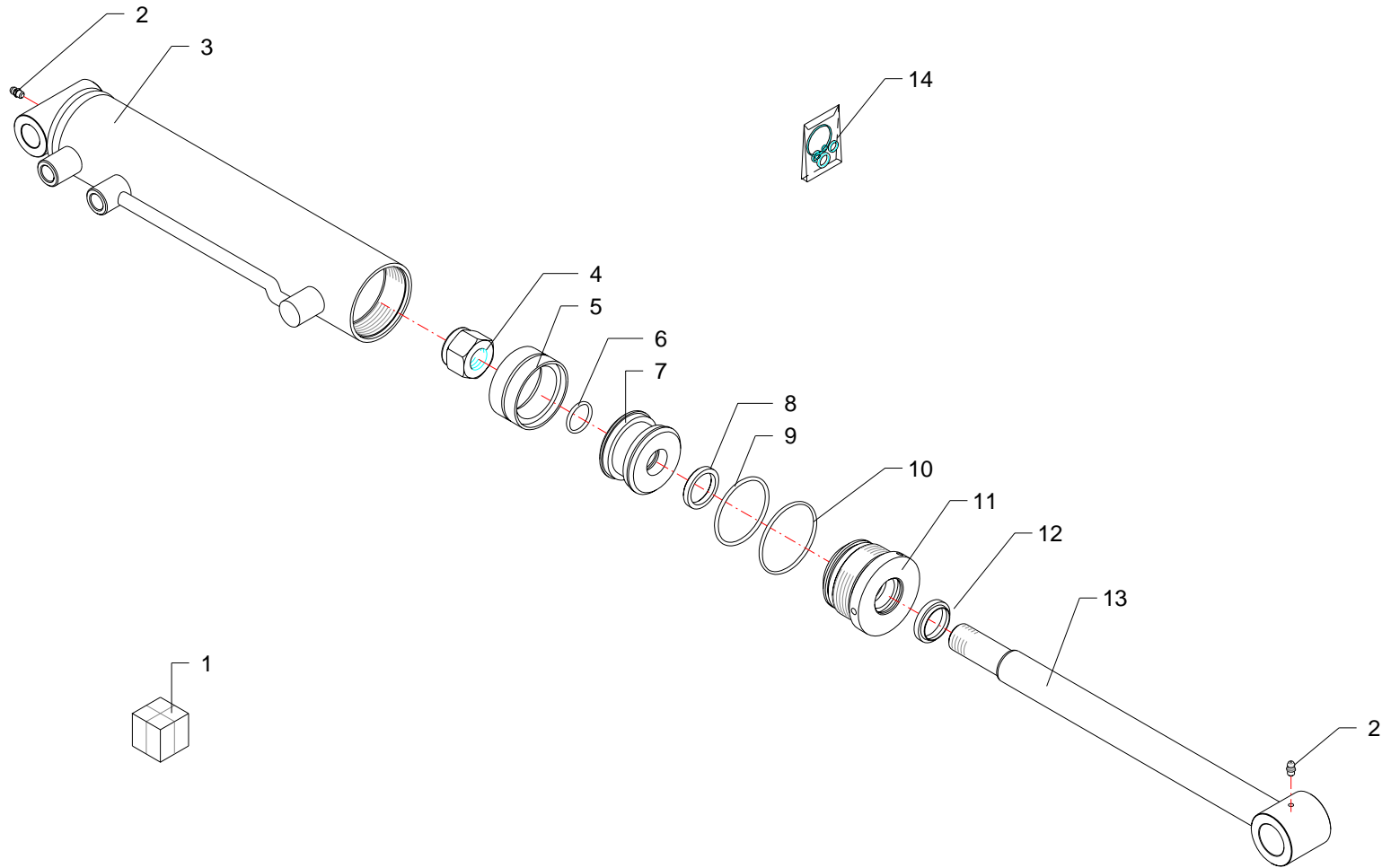


RIF	CODE	Qty				Denominazione-Denomination-Bezeichnung-Denomination-Denominacion
						<span style="border: 1px solid black; border-radius: 50%; padding: 2px;">I</span> <span style="border: 1px solid black; border-radius: 50%; padding: 2px; margin-left: 10px;">GB</span> <span style="border: 1px solid black; border-radius: 50%; padding: 2px; margin-left: 10px;">D</span> <span style="border: 1px solid black; border-radius: 50%; padding: 2px; margin-left: 10px;">F</span> <span style="border: 1px solid black; border-radius: 50%; padding: 2px; margin-left: 10px;">E</span>
1	2741002	1				Stelo · Stem · Stange · Tige · Asta
2	0337001	1				Ingrassatore · Grease nipple · Schmiernippel · Graisseur · Engrasador
3	B169137	1				Guarnizione · Gasket · Dichtung · Joint · Empaquetadura
4	2705003	1				Testata · Flail head · Maehkopf · Tête de broyage · Cabezale
5	WRM137169	1				Guarnizione · Gasket · Dichtung · Joint · Empaquetadura
6	DBM196133	1				Guarnizione · Gasket · Dichtung · Joint · Empaquetadura
7	OR021	1				Guarnizione · Gasket · Dichtung · Joint · Empaquetadura
8	OR132	1				Guarnizione · Gasket · Dichtung · Joint · Empaquetadura
9	2741001	1				Cilindro · Cylinder · Zylinder · Cylindre · Cilindro
10	0359007	1				Dado · Nut · Mutter · Erou · Tuerca
11	2712003	1				Pistone · Piston · Kolben · Piston · Piston
12	2601020	1				Kit guarnizioni · Set of gaskets · Satzdichtungen · Jeu de joints · Serie de guarniciones
13	2741000	1				Martinetto · Jack · Zylinder · Vérin · Gato

Martinetto · Jack · Zylinder · Vérin · Gato

**FERRI**

**D024**



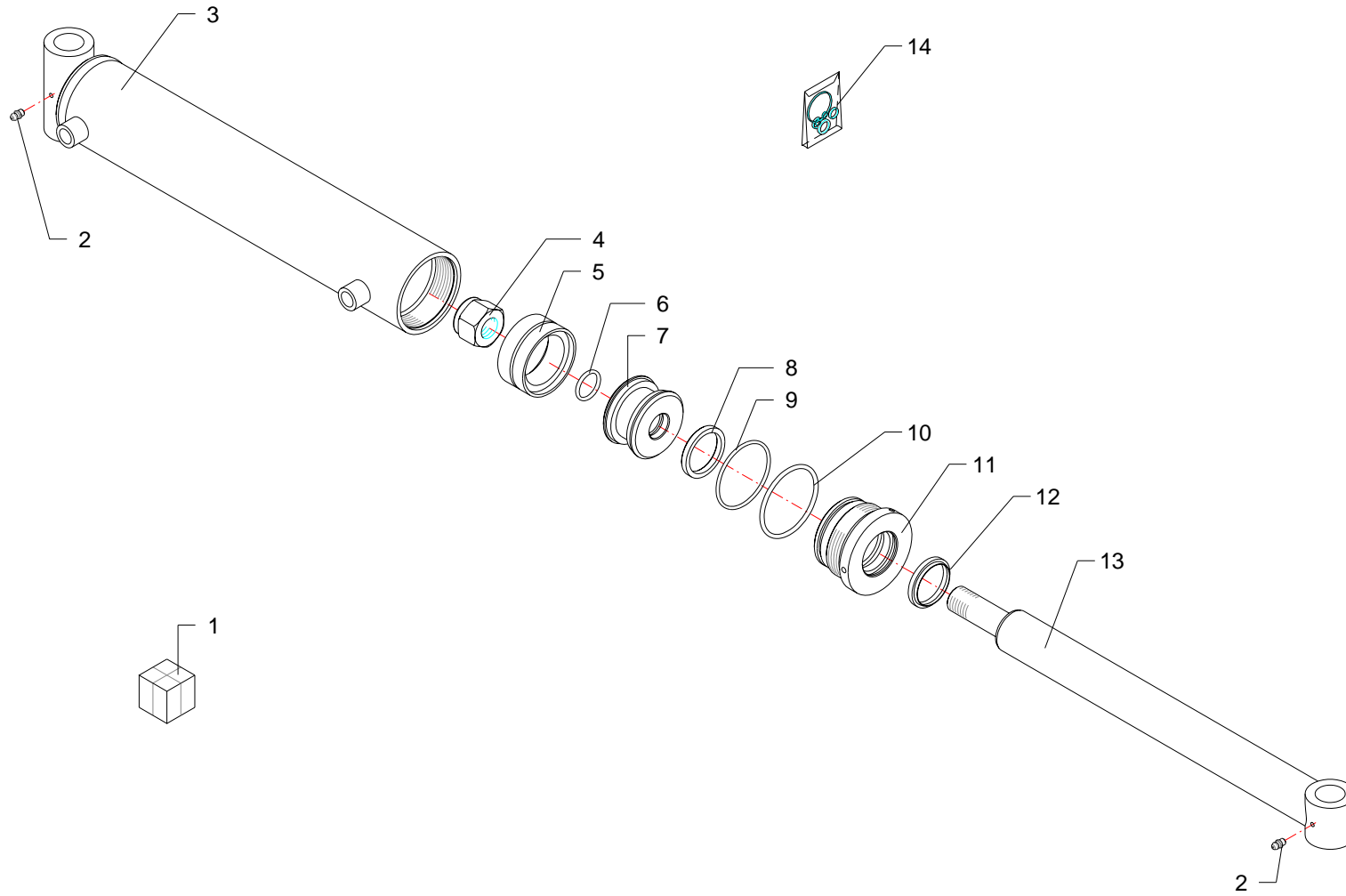


RIF	CODE	Qty				Denominazione-Denomination-Bezeichnung-Denomination-Denominacion
						I GB D F E
1	27127000	1				Martinetto · Jack · Zylinder · Vérin · Gato
2	0337001	2				Ingrassatore · Grease nipple · Schmiernippel · Graisseur · Engrasador
3	27127010	1				Cilindro · Cylinder · Zylinder · Cylindre · Cilindro
4	0310009	1				Dado · Nut · Mutter · Ecrou · Tuerca
5	DBM255196	1				Guarnizione · Gasket · Dichtung · Joint · Empaquetadura
6	OR120	1				Guarnizione · Gasket · Dichtung · Joint · Empaquetadura
7	27127030	1				Pistone · Piston · Kolben · Piston · Piston
8	B149118	1				Guarnizione · Gasket · Dichtung · Joint · Empaquetadura
9	OR228	1				Guarnizione · Gasket · Dichtung · Joint · Empaquetadura
10	OR114	1				Guarnizione · Gasket · Dichtung · Joint · Empaquetadura
11	2703004	1				Ghiera · Locknut · Sicherungsring · Ecrou freine · Arandela
12	WRM118149	1				Guarnizione · Gasket · Dichtung · Joint · Empaquetadura
13	27127020	1				Stelo · Stem · Stange · Tige · Asta
14	2601002	1				Kit guarnizioni · Set of gaskets · Satzdichtungen · Jeu de joints · Serie de guarniciones

Martinetto · Jack · Zylinder · Vérin · Gato

**FERRI**

**D025**

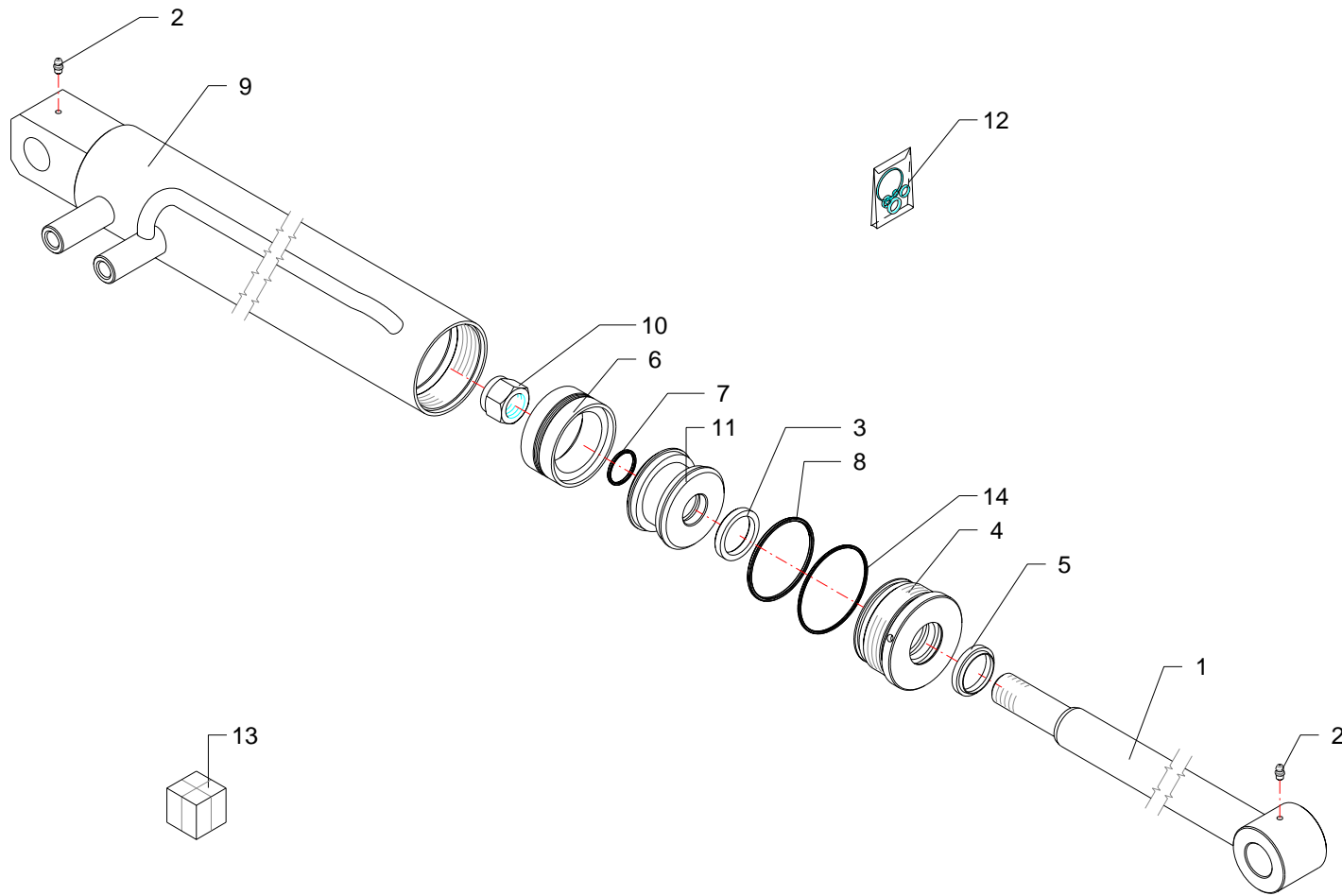



RIF	CODE	Qty				Denominazione-Denomination-Bezeichnung-Denomination-Denominacion
						<span style="border: 1px solid black; border-radius: 50%; padding: 2px;">I</span> <span style="border: 1px solid black; border-radius: 50%; padding: 2px;">GB</span> <span style="border: 1px solid black; border-radius: 50%; padding: 2px;">D</span> <span style="border: 1px solid black; border-radius: 50%; padding: 2px;">F</span> <span style="border: 1px solid black; border-radius: 50%; padding: 2px;">E</span>
1	27126000	1				Martinetto · Jack · Zylinder · Vérin · Gato
2	0337001	2				Ingrassatore · Grease nipple · Schmiernippel · Graisseur · Engrasador
3	27126010	1				Cilindro · Cylinder · Zylinder · Cylindre · Cilindro
4	0310013	1				Dado · Nut · Mutter · Ecou · Tuerca
5	DBM295216	1				Guarnizione · Gasket · Dichtung · Joint · Empaquetadura
6	OR215	1				Guarnizione · Gasket · Dichtung · Joint · Empaquetadura
7	27105030	1				Pistone · Piston · Kolben · Piston · Piston
8	B216177	1				Guarnizione · Gasket · Dichtung · Joint · Empaquetadura
9	OR842	1				Guarnizione · Gasket · Dichtung · Joint · Empaquetadura
10	OR845	1				Guarnizione · Gasket · Dichtung · Joint · Empaquetadura
11	27103040	1				Ghiera · Locknut · Sicherungsring · Ecou freine · Arandela
12	WRM177208	1				Guarnizione · Gasket · Dichtung · Joint · Empaquetadura
13	27126020	1				Stelo · Stem · Stange · Tige · Asta
14	2601018	1				Kit guarnizioni · Set of gaskets · Satz dichtungen · Jeu de joints · Serie de guarniciones

Martinetto · Jack · Zylinder · Vérin · Gato

**FERRI**

**D029**

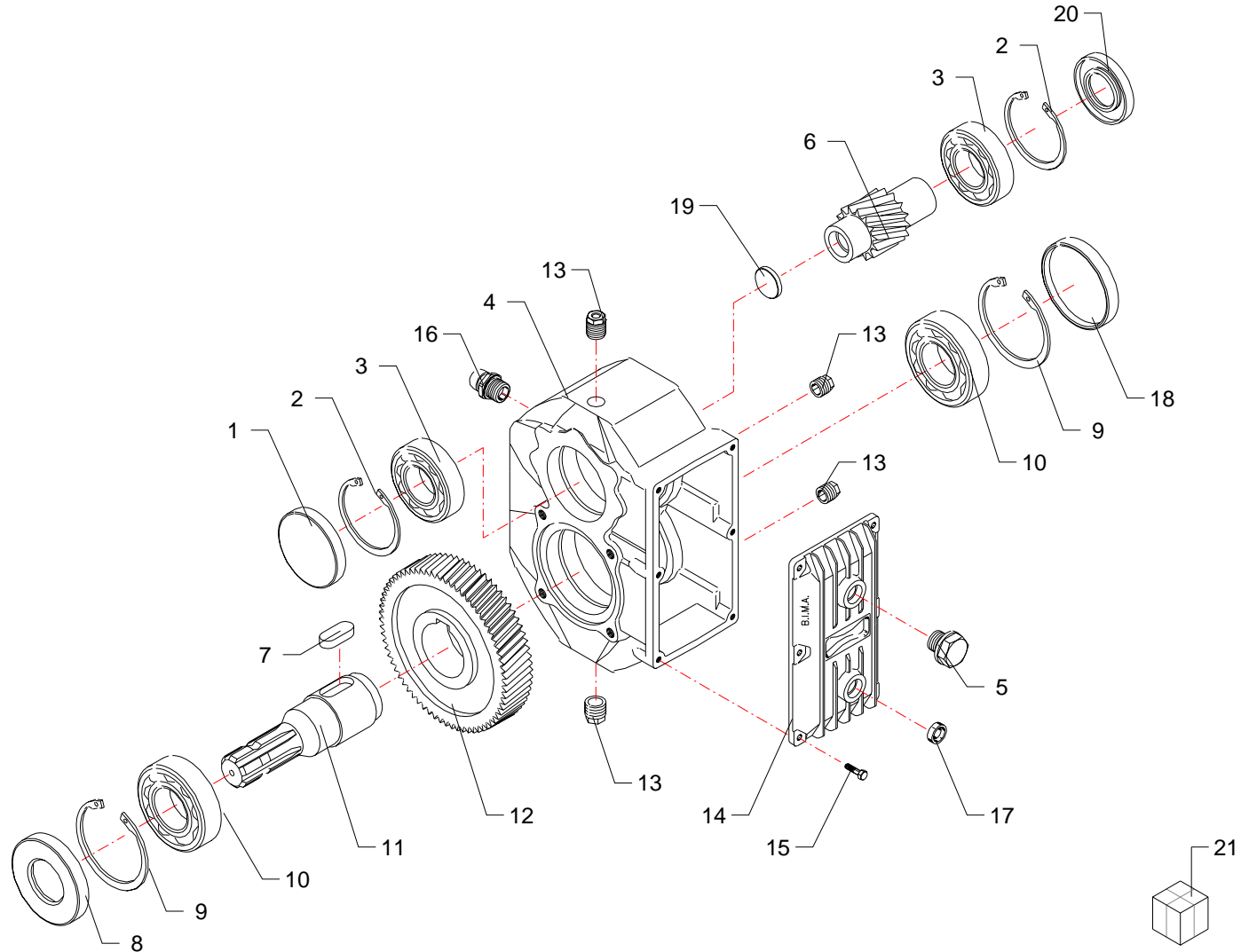


RIF	CODE	Qty				Denominazione-Denomination-Bezeichnung-Denomination-Denominacion
						
1	27140010	1				Stelo · Stem · Stange · Tige · Asta
2	0337001	2				Ingrassatore · Grease nipple · Schmiernippel · Graisseur · Engrasador
3	TS 35 43 5,8	1				Guarnizione · Gasket · Dichtung · Joint · Empaquetadura
4	27106040	1				Ghiera · Locknut · Sicherungsring · Erou freine · Arandela
5	PW35	1				Guarnizione · Gasket · Dichtung · Joint · Empaquetadura
6	DAS 75 55	1				Guarnizione · Gasket · Dichtung · Joint · Empaquetadura
7	OR215	1				Guarnizione · Gasket · Dichtung · Joint · Empaquetadura
8	OR842	1				Guarnizione · Gasket · Dichtung · Joint · Empaquetadura
9	27140020	1				Cilindro · Cylinder · Zylinder · Cylindre · Cilindro
10	0310013	1				Dado · Nut · Mutter · Erou · Tuerca
11	27105030	1				Pistone · Piston · Kolben · Piston · Piston
12	2604002	1				Kit guarnizioni · Set of gaskets · Satzdichtungen · Jeu de joints · Serie de guarniciones
13	27140000	1				Martinetto · Jack · Zylinder · Vérin · Gato
14	OR150	1				Guarnizione · Gasket · Dichtung · Joint · Empaquetadura

Martinetto · Jack · Zylinder · Vérin · Gato

**FERRI**

**D039**

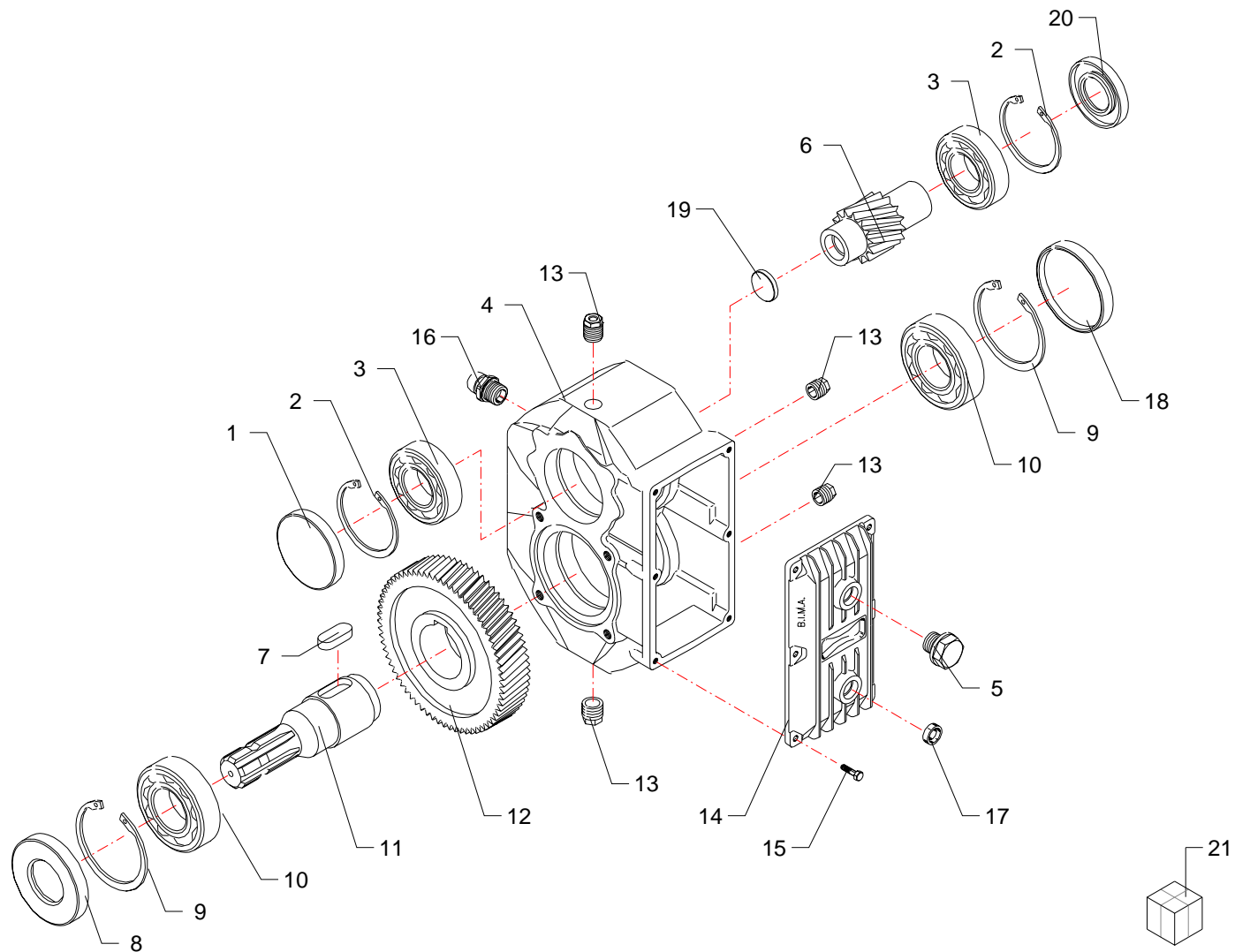


RIF	CODE	Qty				Denominazione-Denomination-Bezeichnung-Denomination-Denominacion
						I GB D F E
1	0203001	1				Tappo · Cap · Stopfen · Buchon · Tapon
2	0323067	2				Seeger · Seeger · Seeger · Seeger · Seeger
3	0105011	2				Cuscinetto · Bearing · Lager · Roulement · Cojinete
4	2065001101	1				Scatola · Housing · Gehaeuse · Boite · Caja
5	8600194500	1				Tappo · Cap · Stopfen · Buchon · Tapon
6	2005098542	1				Albero · Shaft · Welle · Arbre · Arbol
7	8125474001	1				Chiavetta · Key · Keil · Clavette · Lengueta
8	0201018	1				Guarnizione · Gasket · Dichtung · Joint · Empaquetadura
9	0323073	2				Seeger · Seeger · Seeger · Seeger · Seeger
10	0105051	2				Cuscinetto · Bearing · Lager · Roulement · Cojinete
11	2005012542	1				Albero · Shaft · Welle · Arbre · Arbol
12	2005015442	1				Ingranaggio · Gear · Zahnrad · Engrenage · Engranaje
13	8600194000	4				Tappo · Cap · Stopfen · Buchon · Tapon
14	2023209209	1				Coperchio · Cover · Deckel · Couvercle · Tapa
15	0390002Z	6				Vite · Bolt · Schraube · Vis · Tornillo
16	8625184000	1				Tappo · Cap · Stopfen · Buchon · Tapon
17	8600168000	1				Tappo · Cap · Stopfen · Buchon · Tapon
18	0203004	1				Tappo · Cap · Stopfen · Buchon · Tapon
19	0203005	1				Tappo · Cap · Stopfen · Buchon · Tapon
20	0201016	1				Guarnizione · Gasket · Dichtung · Joint · Empaquetadura
21	1401026	1				Moltiplicatore · Gear box · Getriebe · Multiplicateur · Multiplicador

Moltiplicatore · Gear box · Getriebe · Multiplicateur · Multiplicador

**FERRI**

**G005**



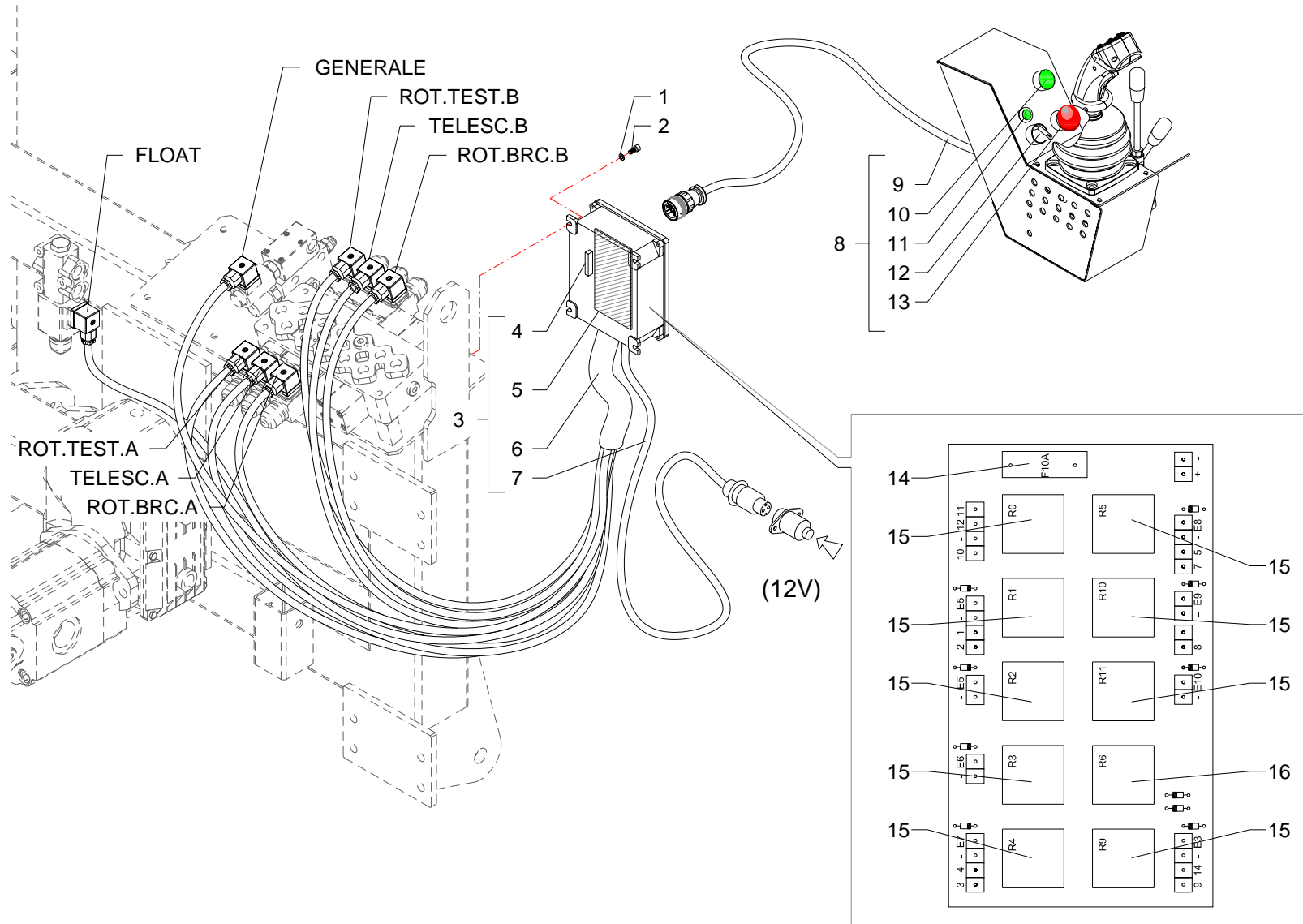


RIF	CODE	Qty				Denominazione-Denomination-Bezeichnung-Denomination-Denominacion
						<span style="border: 1px solid black; border-radius: 50%; padding: 2px;">I</span> <span style="border: 1px solid black; border-radius: 50%; padding: 2px; margin-left: 10px;">GB</span> <span style="border: 1px solid black; border-radius: 50%; padding: 2px; margin-left: 10px;">D</span> <span style="border: 1px solid black; border-radius: 50%; padding: 2px; margin-left: 10px;">F</span> <span style="border: 1px solid black; border-radius: 50%; padding: 2px; margin-left: 10px;">E</span>
1	0203001	1				Tappo · Cap · Stopfen · Buchon · Tapon
2	0323067	2				Seeger · Seeger · Seeger · Seeger · Seeger
3	0105011	2				Cuscinetto · Bearing · Lager · Roulement · Cojinete
4	2065001101	1				Scatola · Housing · Gehaeuse · Boite · Caja
5	8600194500	1				Tappo · Cap · Stopfen · Buchon · Tapon
6	2005053542	1				Pignone · Pinion · Ritzel · Pignon · Pinon
7	8125474001	1				Chiavetta · Key · Keil · Clavette · Lengueta
8	0201018	1				Guarnizione · Gasket · Dichtung · Joint · Empaquetadura
9	0323073	2				Seeger · Seeger · Seeger · Seeger · Seeger
10	0105051	2				Cuscinetto · Bearing · Lager · Roulement · Cojinete
11	2005012542	1				Albero · Shaft · Welle · Arbre · Arbol
12	2005018442	1				Corona · Gear · Kegelrad · Couronne · Corona
13	8600194000	4				Tappo · Cap · Stopfen · Buchon · Tapon
14	2023209209	1				Coperchio · Cover · Deckel · Couvercle · Tapa
15	0390002Z	6				Vite · Bolt · Schraube · Vis · Tornillo
16	8625184000	1				Tappo · Cap · Stopfen · Buchon · Tapon
17	8600168000	1				Tappo · Cap · Stopfen · Buchon · Tapon
18	0203004	1				Tappo · Cap · Stopfen · Buchon · Tapon
19	0203005	1				Tappo · Cap · Stopfen · Buchon · Tapon
20	0201016	1				Guarnizione · Gasket · Dichtung · Joint · Empaquetadura
21	1401029	1				Moltiplicatore · Gear box · Getriebe · Multiplicateur · Multiplicador

Moltiplicatore · Gear box · Getriebe · Multiplicateur · Multiplicador

**FERRI**

**G009**

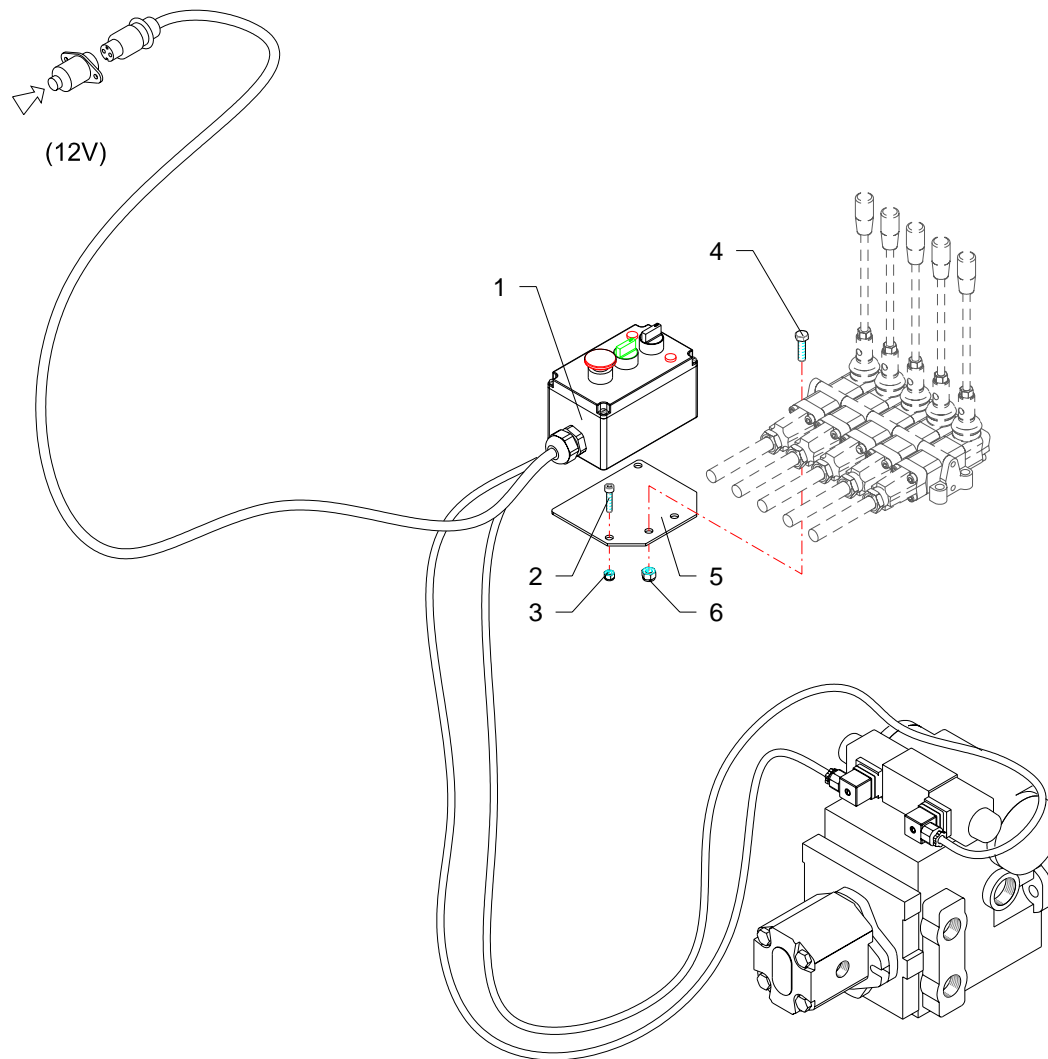


RIF	CODE	TK/V65 [02]	Qnt				Denominazione-Denomination-Bezeichnung-Denomination-Denominacion  I GB D F E
1	0315004Z	3				Vite · Bolt · Schraube · Vis · Tornillo	
2	0322011Z	3				Rondella · Washer · Scheibe · Rondelle · Arandela	
3	325.046.00030	1				Impianto elettrico · Electric system · Elektrische anlage · Installation electriques · Instalacion electricos	
4	550.021.00035	1				Ponte diodi · Diode valve bridge · Diodenbrücke · Pont de diodes · Puente de díodos	
5	320.021.00020	1				Scheda elettronica · Electronic card · Mutterkarte · Fiche electronique · Ficha electronica	
6	325.046.00015	1				Cavo · Cable · Kabel · Cable · Cable	
7	325.046.00016	1				Cavo · Cable · Kabel · Cable · Cable	
8	325.046.00025	1				Impianto elettrico · Electric system · Elektrische anlage · Installation electriques · Instalacion electricos	
9	325.046.00017	1				Cavo · Cable · Kabel · Cable · Cable	
10	325.006.00020	1				Pulsante luminoso · Luminous push-button · Leuchtdruckknopf · Poussoir lumineux · Butón luminoso	
11	025.020.00040	1				Spia luminosa · Warning Light · Kontrolleuchte · Lampe témoin · Mirilla luminosa	
12	325.006.00025	1				Selettore · Selector · Wähler · Selecteur · Selectivo	
13	325.006.00015	1				Fungo luminoso · Luminuos security push-button · Leuchtender schutzschalter · Coupe-circuit lumineux · Interruptor luminoso	
14	905.014.00040	1				Fusibile · Fuse · Schmelzsicherung · Fusible · Fusible	
15	140.001.00020	9				Relé · Relay · Relais · Relais · Conectador	
16	140.001.00025	1				Relé · Relay · Relais · Relais · Conectador	

Impianto elettrico · Electric system · Elektrische anlage · Installation electriques · Instalacion electricos

**FERRI**

**H026**

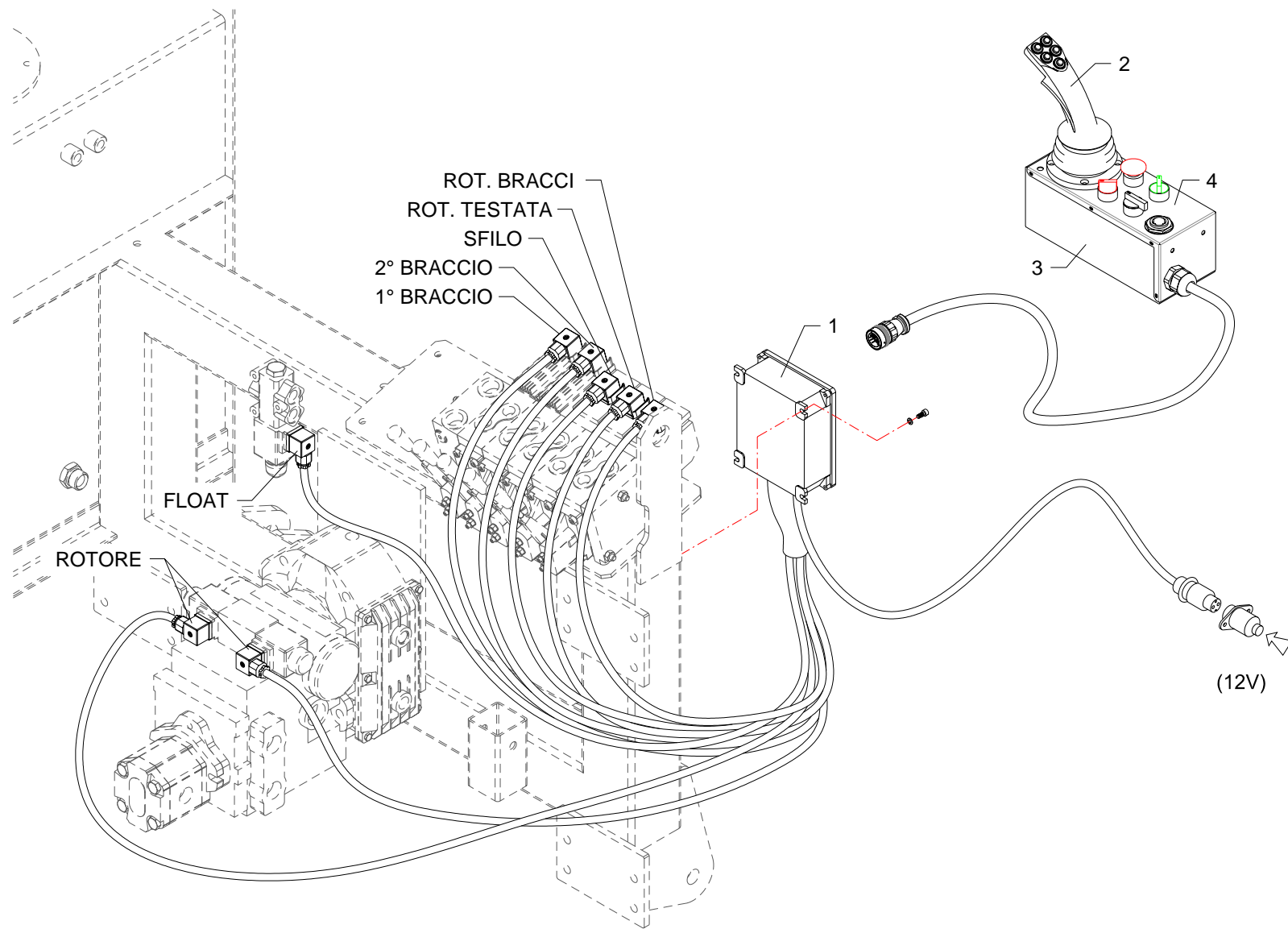


RIF	CODE	TKV65 [02]	Qnt				Denominazione-Denomination-Bezeichnung-Denomination-Denominacion I GB D F E
1	3101023	1					Impianto elettrico · Electric system · Elektrische anlage · Installation electriques · Instalacion electricos
2	0316007Z	2					Vite · Bolt · Schraube · Vis · Tornillo
3	0310012	2					Dado · Nut · Mutter · Ecrou · Tuerca
4	0347007Z	2					Vite · Bolt · Schraube · Vis · Tornillo
5	TK8200100	1					Staffa · Clamp · Prätze · Etrier · Brida
6	0310001	2					Dado · Nut · Mutter · Ecrou · Tuerca

Impianto elettrico · Electric system · Elektrische anlage · Installation electriques · Instalacion electricos

**FERRI**

**H027**

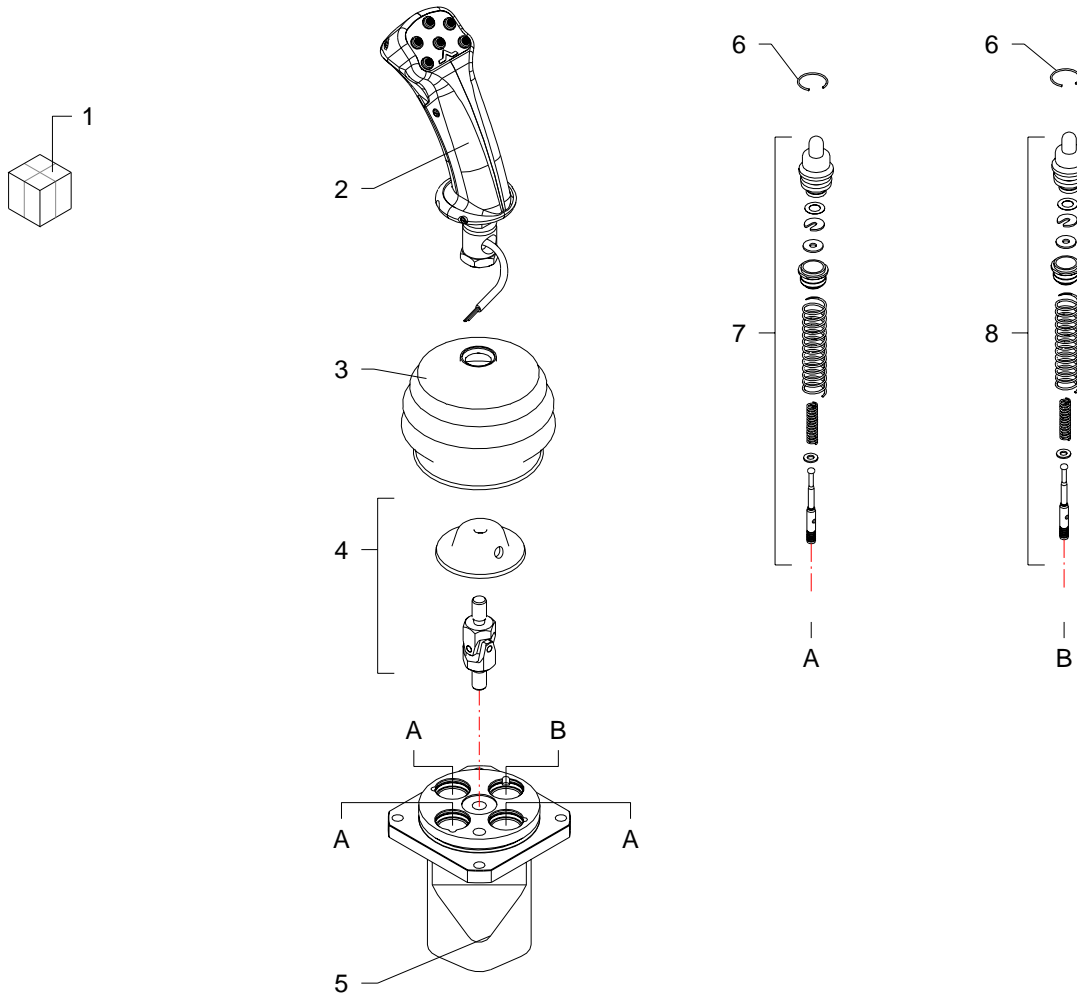


RIF	CODE	TKV/65 [02]	Qnt				Denominazione-Denomination-Bezeichnung-Denomination-Denominacion  I GB D F E
1	3101022	1					Impianto elettrico · Electric system · Elektrische anlage · Installation electriques · Instalacion electricos
2	1305138	1					Manipolatore · Control lever · Steverhebel · Manipulateur · Manipulador
3	BSV10030200	1					Scatola · Housing · Gehaeuse · Boite · Caja
4	BSV10030100	1					Coperchio · Cover · Deckel · Couvercle · Tapa

Impianto elettrico · Electric system · Elektrische anlage · Installation electriques · Instalacion electricos

**FERRI**

**H028**





RIF	CODE	Qty				Denominazione-Denomination-Bezeichnung-Denomination-Denominacion
						<span style="border: 1px solid black; border-radius: 50%; padding: 2px;">I</span> <span style="border: 1px solid black; border-radius: 50%; padding: 2px; margin-left: 10px;">GB</span> <span style="border: 1px solid black; border-radius: 50%; padding: 2px; margin-left: 10px;">D</span> <span style="border: 1px solid black; border-radius: 50%; padding: 2px; margin-left: 10px;">F</span> <span style="border: 1px solid black; border-radius: 50%; padding: 2px; margin-left: 10px;">E</span>
1	1305150	1				Manipolatore · Control lever · Steverhebel · Manipulateur · Manipulador
2	2IM4100063	1				Impugnatura · Handle · Griff · Poignee · Empuñadura
3	3SOF1A6820	1				Cuffia · Guard · Schutz · Protecteur · Casqueta
4	5ART310100	1				Snodo · Articulation · Gelenk · Articulation · Articulacion
5	5CO30140200	1				Corpo · Body · Körper · Corp · Cuerpo
6	4ANE224012	4				Seeger · Seeger · Seeger · Seeger · Seeger
7	5CUR178MA	3				Cartuccia · Cartridge · Filterensatz · Cartouche · Cartucho
8	5CUR169MA	1				Cartuccia · Cartridge · Filterensatz · Cartouche · Cartucho

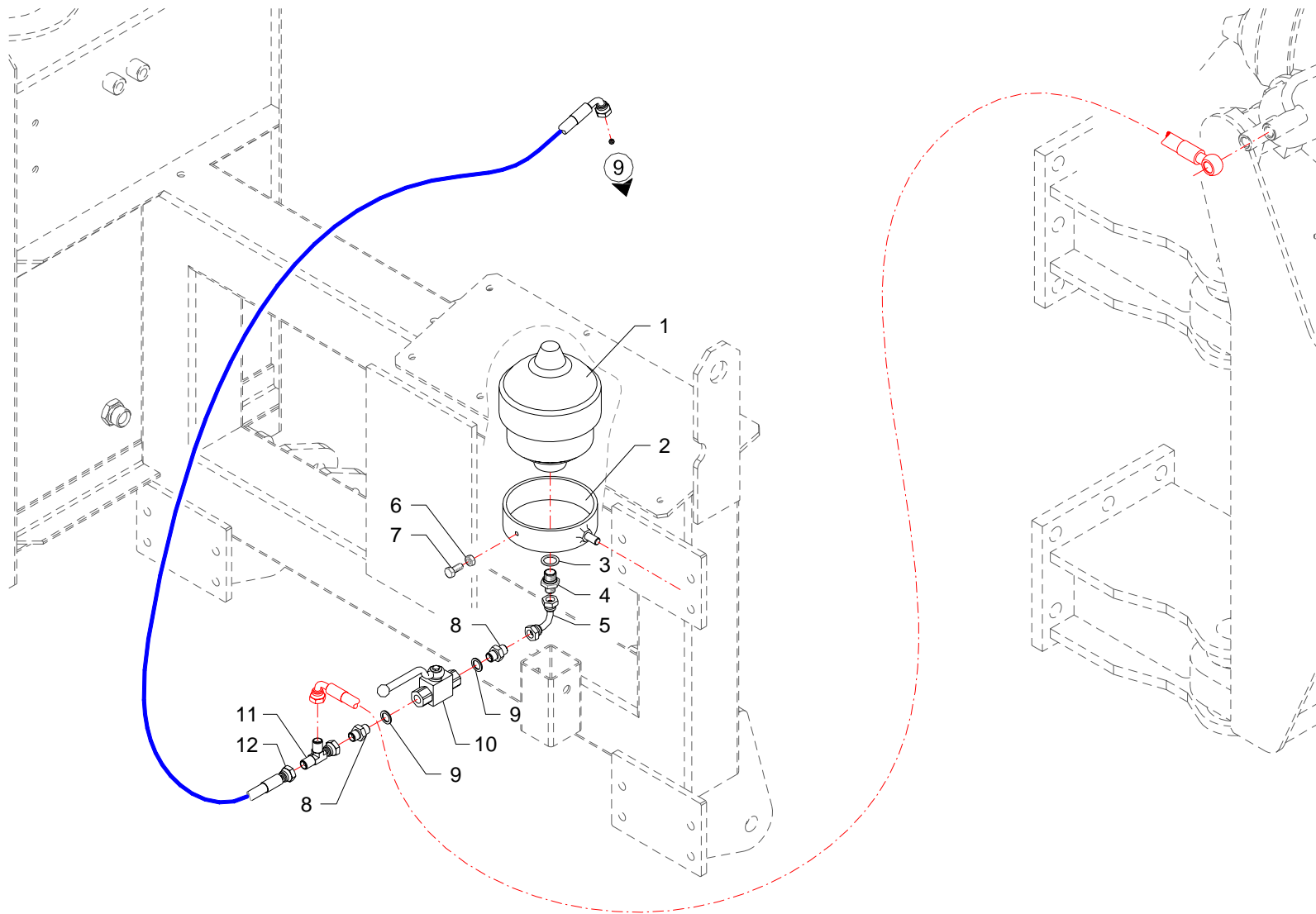
Manipolatore · Control lever · Steverhebel · Manipulateur · Manipulador

**FERRI**

**L001**

**FERRI**

**M045**



RIF	CODE	Qty				Denominazione-Denomination-Bezeichnung-Denomination-Denominacion
		TK/V65 [02]				
1	0416001	1				Accumulatore · Accumulator · Akkumulator · Accumulateur · Acumulador
2	021521	1				Supporto · Bracket · Halterung · Support · Soporte
3	0408009	1				Rondella · Washer · Scheibe · Rondelle · Arandela
4	0401022	1				Riduzione · Nipple · Nippel · Adapteur · Reduccion
5	0430002	1				Curva · Curve · Bogen · Manchon · Curva
6	0308001Z	1				Dado · Nut · Mutter · Ecrou · Tuerca
7	0347005Z	1				Vite · Bolt · Schraube · Vis · Tornillo
8	0402002	2				Nipplo · Nipple · Nippel · Niplo · Niple
9	0408002	2				Rondella · Washer · Scheibe · Rondelle · Arandela
10	0409007	1				Rubinetto · Cock · Schlusshanduentil · Robinet · Valvula de compuerta
11	0410026	1				Raccordo · Connector · Anschluss · Raccord · Brida
12	0501378	1				Tubo · Pipe · Schlauch · Tuyau · Tubo

I GB D F E

Sospensione 1° braccio · 1St arm suspension · Aufhangung 1.ausleger · Suspension 1 er bras · Suspension 1° brazo

**FERRI**

**M045**

**FERRI**

*Questa pagina è bianca per esigenza d'impostazione di catalogo*

*This page has been left blank for reasons of clarity*

*Diese weisse seite ist für unsere katalogeintragungen bestimmt*

*On a laissé cette page en blanc pour de raisons de clarte*

*Se ha dejado en blanco esta pagina por razones de claridad*

## **ELENCO ALFA-NUMERICO COMPONENTI TAVOLE CATALOGO**

*ALPHANUMERICAL PARTS LIST-EXPLODED-VIEW*

*ALPHANUMERISCHES TEILVERZEICHNIS-KATALOGTABELLEN*

*LISTA ALPHANUMERIQUE PIECES-TABLES CATALOGUE VUES ECLATEES*

*LISTA ALFANUMERICA PIEZAS-TABLAS CATALOGO PLANOS DESPEZADOS*

CODE	Tavola	RIF	Qnt			
0105011	G005	3	2			
0105011	G009	3	2			
0105051	G005	10	2			
0105051	G009	10	2			
0201016	G005	20	1			
0201016	G009	20	1			
0201018	G005	8	1			
0201018	G009	8	1			
0203001	G005	1	1			
0203001	G009	1	1			
0203004	G005	18	1			
0203004	G009	18	1			
0203005	G005	19	1			
0203005	G009	19	1			
0207002	C147	47	1			
0207003	C147	44	3			
0207004	C147	40	2			
021521	M045	2	1			
025.020.00040	H026	11	1			
0301006Z	C152	12	2			
0301006Z	C154	25	3			
0301018	C150	1	2			
0308001Z	M045	6	1			
0308002Z	A032	9	2			
0310001	H027	6	2			
0310002	C152	53	6			
0310003	A032	12	12			
0310009	D025	4	1			
0310012	A032	4	2			
0310012	C152	59	4			
0310012	H027	3	2			
0310013	D021	10	1			
0310013	D029	4	1			
0310013	D039	10	1			
0310018	B051	10	2			
0310018	B052	9	2			
0312002Z	B053	33	2			
0312003	B053	1	8			

CODE	Tavola	RIF	Qnt			
0315004Z	C146	50	2			
0315004Z	C147	61	2			
0315004Z	H026	1	3			
0315011Z	C152	41	4			
0316006Z	B052	14	7			
0316006Z	C152	54	13			
0316007Z	H027	2	2			
0316012Z	C149	20	4			
0316012Z	C152	26	3			
0316012Z	C154	8	3			
0316014Z	A032	2	2			
0317006Z	B051	16	2			
0317006Z	B052	21	2			
0317006Z	B053	15	2			
0317015Z	C151	14	3			
0317015Z	C153	5	3			
0317020Z	C152	37	3			
0318005Z	C146	1	3			
0318005Z	C147	1	3			
0318018Z	C151	7	3			
0318018Z	C152	5	3			
0319006Z	C147	51	2			
0322001Z	C152	25	3			
0322001Z	C154	7	3			
0322002Z	B051	15	2			
0322002Z	B052	22	2			
0322002Z	B053	14	4			
0322002Z	C146	10	4			
0322002Z	C147	59	4			
0322002Z	C150	2	2			
0322002Z	C151	15	3			
0322002Z	C152	11	5			
0322002Z	C153	6	3			
0322002Z	C154	24	3			
0322003Z	B052	2	9			
0322003Z	B053	5	2			
0322003Z	C151	6	3			
0322003Z	C152	6	3			

CODE	Tavola	RIF	Qnt			
0322004Z	C146	42	4			
0322004Z	C147	56	4			
0322005Z	C146	35	2			
0322005Z	C147	64	2			
0322008Z	B051	6	12			
0322011Z	C146	23	2			
0322011Z	C147	62	2			
0322011Z	H026	2	3			
0323067	G005	2	2			
0323067	G009	2	2			
0323073	G005	9	2			
0323073	G009	9	2			
0324027	B051	2	2			
0337001	D021	2	1			
0337001	D024	2	1			
0337001	D025	2	2			
0337001	D029	2	2			
0337001	D039	2	2			
0337004	B051	7	3			
0340020	A032	15	5			
0340022	A032	8	2			
0342004Z	B052	3	9			
0342004Z	B053	4	2			
0342005Z	A032	10	2			
0342005Z	C146	28	2			
0342005Z	C147	29	2			
0343003Z	C146	41	4			
0343003Z	C147	57	4			
0343006Z	A032	17	12			
0347005Z	B053	19	2			
0347005Z	C146	9	4			
0347005Z	C147	58	4			
0347005Z	C152	52	2			
0347005Z	M045	7	1			
0347007Z	H027	4	2			
0347009Z	C152	57	4			
0348004Z	B051	5	12			
0349001Z	C146	46	4			

**FERRI**

TKV65 - 02

15/11/2004

CODE	Tavola	RIF	Qnt			
0349001Z	C147	60	4			
0349002Z	C146	29	2			
0349002Z	C147	30	2			
0349003Z	A032	11	12			
0349006Z	B052	6	8			
0359002	B053	3	8			
0359007	B053	27	2			
0359007	D024	10	1			
0359008	B053	29	2			
0365003Z	B052	7	8			
0369003	C146	40	2			
0390002Z	G005	15	6			
0390002Z	G009	15	6			
0393007	C147	45	2			
0401003	C150	17	2			
0401003	C151	13	8			
0401003	C152	23	9			
0401003	C153	4	8			
0401003	C154	5	4			
0401004	C151	11	2			
0401004	C152	31	2			
0401004	C153	2	2			
0401004	C154	18	1			
0401006	C154	21	2			
0401008	C147	24	1			
0401011	C146	15	1			
0401011	C147	16	1			
0401012	C146	31	1			
0401012	C147	35	1			
0401016	C150	6	1			
0401017	C154	16	9			
0401022	M045	4	1			
0401024	C146	8	1			
0401025	C147	8	1			
0402002	C150	20	1			
0402002	C152	16	1			
0402002	M045	8	2			
0402003	C150	9	3			

CODE	Tavola	RIF	Qnt			
0402003	C151	22	3			
0402003	C152	34	4			
0402003	C153	13	3			
0402003	C154	12	1			
0402004	C146	33	1			
0402006	C147	14	1			
0402007	C147	26	1			
0402007	C151	1	4			
0402007	C152	1	4			
0402009	C146	21	1			
0402009	C147	20	1			
0405003	C151	30	1			
0405003	C152	33	1			
0405003	C153	21	1			
0405007	C147	52	1			
0405009	C147	33	1			
0407002	C150	16	1			
0407003	C150	23	1			
0407003	C151	23	1			
0407003	C152	45	2			
0407003	C153	14	1			
0407003	C154	14	1			
0407006	C147	22	2			
0408002	C148	6	2			
0408002	C149	6	2			
0408002	C150	18	3			
0408002	C151	29	3			
0408002	C152	13	35			
0408002	C153	20	3			
0408002	C154	2	4			
0408002	M045	9	2			
0408003	C148	8	16			
0408003	C149	8	16			
0408003	C150	7	15			
0408003	C151	12	16			
0408003	C152	24	24			
0408003	C153	3	16			
0408003	C154	6	4			

CODE	Tavola	RIF	Qnt			
0408004	C146	32	1			
0408004	C154	17	10			
0408006	C147	12	2			
0408006	C154	22	2			
0408007	C146	22	1			
0408007	C147	21	4			
0408007	C151	2	5			
0408007	C152	2	5			
0408008	C146	14	2			
0408008	C147	15	3			
0408009	C146	7	1			
0408009	C147	7	1			
0408009	C150	5	1			
0408009	M045	3	1			
0408010	C146	19	2			
0408010	C147	18	2			
0408012	C146	27	1			
0408012	C147	28	1			
0409001	C147	13	1			
0409006	C146	20	1			
0409006	C147	19	1			
0409007	M045	10	1			
0410005	C147	23	1			
0410008	C150	8	1			
0410008	C152	46	1			
0410026	C152	28	2			
0410026	C154	15	3			
0410026	M045	11	1			
0410027	C151	10	1			
0410027	C152	30	1			
0410027	C153	1	1			
0410027	C154	20	1			
0412002	C148	5	1			
0412002	C149	5	1			
0412002	C152	15	13			
0412003	C148	7	6			
0412003	C149	7	7			
0412003	C150	12	2			

**FERRI**

TKV65 - 02

15/11/2004

CODE	Tavola	RIF	Qnt			
0412003	C151	32	1			
0412003	C152	35	1			
0412003	C153	23	1			
0412009	C148	17	2			
0412009	C149	17	1			
0412011	C152	21	2			
0412011	C154	3	2			
0412012	C150	15	1			
0413016	C146	2	1			
0413016	C147	2	1			
0413018	C146	5	1			
0413018	C147	5	1			
0413039	C147	34	1			
0413040	C147	41	1			
0414016	C149	19	2			
0415007	C150	10	1			
0415007	C151	31	1			
0415007	C152	32	1			
0415007	C153	22	1			
0416001	M045	1	1			
0416002	C150	3	1			
0417005	C150	19	1			
0417033	C152	27	1			
0417033	C154	9	1			
0417034	C148	18	2			
0417034	C149	18	2			
0417043	C150	21	1			
0417043	C151	24	1			
0417043	C152	44	1			
0417043	C153	15	1			
0417043	C154	13	1			
0418003	C146	12	1			
0418003	C147	10	1			
0418006	C146	4	1			
0418006	C147	4	1			
0418033	A032	23	1			
0418035	C146	3	1			
0418035	C147	3	1			

CODE	Tavola	RIF	Qnt			
0418036	C146	18	1			
0418037	C146	11	1			
0418037	C147	9	1			
0418038	C146	13	2			
0418038	C147	11	2			
0421003	C150	22	1			
0425002	C148	14	1			
0425006	C149	14	1			
0425007	C148	15	2			
0425007	C149	15	2			
0426001	C151	16	3			
0426001	C152	62	4			
0426001	C153	7	3			
0426005	C151	4	1			
0426005	C152	4	1			
0426011	C152	18	1			
0428004	C152	20	3			
0430002	M045	5	1			
0431001	C146	38	1			
0431001	C154	19	1			
0431004	C151	25	1			
0431004	C152	47	1			
0431004	C153	16	1			
0434003	C146	37	1			
0435001	C147	39	2			
0435002	C147	49	2			
0435003	C147	43	1			
0435005	C147	48	1			
0501021	C154	10	2			
0501029	C152	29	2			
0501096	C148	3	2			
0501096	C149	3	2			
0501155	C148	2	2			
0501155	C149	2	2			
0501156	C148	1	2			
0501156	C149	1	2			
0501247	C152	17	1			
0501326	C150	13	1			

CODE	Tavola	RIF	Qnt			
0501348	C148	4	1			
0501352	C150	14	1			
0501378	M045	12	1			
0501388	C154	1	1			
0501389	C154	11	1			
0501431	C151	33	1			
0501431	C152	40	1			
0501431	C153	24	1			
0501432	C152	22	1			
0501432	C154	4	1			
0501433	C152	19	1			
0503071	C146	17	1			
0503071	C147	25	1			
0503073	C146	34	1			
0503073	C147	50	1			
0504074	C149	4	1			
0505082	C147	53	1			
0505084	C148	13	2			
0505100	C148	11	2			
0505102	C146	16	1			
0505102	C147	17	1			
0505103	C146	24	1			
0505104	C146	39	1			
0511002	C147	42	1			
0512004	C146	30	1			
0512005	C147	32	1			
0518002	C149	11	2			
0518003	C149	13	2			
0519001	C152	14	2			
0519002	C152	51	2			
0519003	C152	50	2			
1001006	B053	26	2			
1001017	B052	4	4			
1001027	B051	12	2			
1001031	B053	21	2			
10018	A032	5	2			
1004001	B053	20	4			
1305005	C151	27	1			

**FERRI**

TKV65 - 02

15/11/2004



CODE	Tavola	RIF	Qnt			
1305012	C151	28	6			
1305012	C152	64	4			
1305012	C153	19	5			
1305057	C153	18	1			
1305121	C151	5	1			
1305121	C152	7	1			
1305122	C151	20	1			
1305122	C153	11	1			
1305134	C151	19	1			
1305134	C153	10	1			
1305137	C151	3	1			
1305137	C152	3	1			
1305138	H028	2	1			
1305140	C154	23	1			
1305149	C152	36	1			
1305150	C152	61	1			
1305150	L001	1	1			
1305156	C152	42	1			
1305163	C152	10	1			
1305168	C152	63	4			
140.001.00020	H026	15	9			
140.001.00025	H026	16	1			
1401026	C146	43	1			
1401026	G005	21	1			
1401029	C147	54	1			
1401029	G009	21	1			
1501090	C146	47	1			
1501100	C147	46	1			
1501104	C146	48	1			
1501105	C146	49	1			
1503001	C147	37	1			
16999	C153	17	1			
1701011	C146	45	1			
1701011	C147	38	1			
2005012542	G005	11	1			
2005012542	G009	11	1			
2005015442	G005	12	1			
2005018442	G009	12	1			

CODE	Tavola	RIF	Qnt			
2005053542	G009	6	1			
2005098542	G005	6	1			
2023209209	G005	14	1			
2023209209	G009	14	1			
2065001101	G005	4	1			
2065001101	G009	4	1			
21550	C151	26	1			
2301007	B051	14	1			
2301007	B052	20	1			
2301007	B053	13	1			
2301074	A032	6	4			
2301115	A032	14	7			
2301117	A032	7	4			
2301191	C146	26	1			
2301191	C147	27	1			
2301208	C146	36	1			
2301208	C147	63	1			
2301222	C146	25	1			
2301222	C147	31	1			
2301236	A032	22	1			
2601002	D025	14	1			
2601018	D029	14	1			
2601020	D024	12	1			
2604002	D021	12	1			
2604002	D039	12	1			
2703004	D025	11	1			
2705003	D024	4	1			
27103040	D029	11	1			
27105030	D021	11	1			
27105030	D029	7	1			
27105030	D039	11	1			
27106040	D021	4	1			
27106040	D039	4	1			
27114000	C148	9	1			
27114000	C149	9	1			
27114000	D021	13	1			
27114010	D021	9	1			
27114020	D021	1	1			

CODE	Tavola	RIF	Qnt			
2712003	D024	11	1			
27126000	C150	11	1			
27126000	D029	1	1			
27126010	D029	3	1			
27126020	D029	13	1			
27127000	C148	16	1			
27127000	C149	16	1			
27127000	D025	1	1			
27127010	D025	3	1			
27127020	D025	13	1			
27127030	D025	7	1			
27140000	C148	10	1			
27140000	C149	10	1			
27140000	D039	13	1			
27140010	D039	1	1			
27140020	D039	9	1			
2741000	C148	12	1			
2741000	C149	12	1			
2741000	D024	13	1			
2741001	D024	9	1			
2741002	D024	1	1			
2IM4100063	L001	2	1			
3101022	H028	1	1			
3101023	H027	1	1			
320.021.00020	H026	5	1			
325.006.00015	H026	13	1			
325.006.00020	H026	10	1			
325.006.00025	H026	12	1			
325.046.00015	H026	6	1			
325.046.00016	H026	7	1			
325.046.00017	H026	9	1			
325.046.00025	H026	8	1			
325.046.00030	H026	3	1			
3SOF1A6820	L001	3	1			
4ANE224012	L001	6	4			
550.021.00035	H026	4	1			
5ART310100	L001	4	1			
5CO30140200	L001	5	1			

**FERRI**

TKV65 - 02

15/11/2004

CODE	Tavola	RIF	Qnt			
5CUR169MA	L001	8	1			
5CUR178MA	L001	7	3			
5TEL105000	C151	17	5			
5TEL105000	C153	8	5			
5TEL120005	C151	8	1			
5TEL120005	C152	8	1			
5U08810500	C151	18	5			
5U08810500	C153	9	5			
5U11120000	C151	9	1			
5U11120000	C152	9	1			
8125474001	G005	7	1			
8125474001	G009	7	1			
8600168000	G005	17	1			
8600168000	G009	17	1			
8600194000	G005	13	4			
8600194000	G009	13	4			
8600194500	G005	5	1			
8600194500	G009	5	1			
8625184000	G005	16	1			
8625184000	G009	16	1			
905.014.00040	H026	14	1			
B149118	D025	8	1			
B169137	D024	3	1			
B216177	D029	8	1			
BSV10030100	H028	4	1			
BSV10030200	H028	3	1			
BSV10040200	A032	3	1			
BSV10040300	A032	19	1			
BSV10070400	B053	32	1			
BSV10070700	B051	3	1			
BSV10070800	B051	4	1			
BSV10110200	B051	8	2			
BSV10110400	B051	11	1			
BSV10110500	B053	23	1			
BSV10110600	B051	1	1			
BSV10190200	C147	36	1			
BSV10190300	B053	12	12			
BSV10200100	B053	28	1			

CODE	Tavola	RIF	Qnt			
BSV10200200	B053	25	1			
BSV10200300	B053	31	1			
BSV10200700	A032	20	1			
BSV10200900	A032	21	1			
BSV10201300	C150	4	1			
BSV8190200	B053	11	12			
DAS 75 55	D021	6	1			
DAS 75 55	D039	6	1			
DBM196133	D024	6	1			
DBM255196	D025	5	1			
DBM295216	D029	5	1			
F16110400	A032	18	2			
F16110500	A032	13	1			
F46110300	A032	16	2			
OR017	C152	43	2			
OR021	D024	7	1			
OR114	D025	10	1			
OR120	D025	6	1			
OR132	D024	8	1			
OR150	D021	14	1			
OR150	D039	14	1			
OR210	C146	6	1			
OR210	C147	6	1			
OR215	D021	7	1			
OR215	D029	6	1			
OR215	D039	7	1			
OR228	D025	9	1			
OR842	D021	8	1			
OR842	D029	9	1			
OR842	D039	8	1			
OR845	D029	10	1			
PW35	D021	5	1			
PW35	D039	5	1			
TGA46110100	B052	1	3			
TGA50030100	C152	56	1			
TGA50030200	C152	55	1			
TGA50030300	C152	60	1			
TGA50140200	C152	48	1			

CODE	Tavola	RIF	Qnt			
TGA50140300	C152	49	1			
TGA50150100	C146	44	1			
TGA50150100	C147	55	1			
TGA50200200	C152	58	1			
TK5190200	C152	38	2			
TK5190300	C151	21	1			
TK5190300	C152	39	1			
TK5190300	C153	12	1			
TK8120100	B053	6	1			
TK8140100	B053	7	1			
TK8150100	B051	9	2			
TK8150100	B052	10	2			
TK8150200	B053	2	4			
TK8150300	B053	8	1			
TK8200100	H027	5	1			
TKP56150100	B053	10	6			
TKP56160200	B053	9	3			
TKV65010100	A032	1	1			
TKV65070100	B051	13	1			
TKV65110200	B052	19	1			
TKV65110400	B053	17	2			
TKV65170100	B052	5	1			
TKV65170400	B052	15	1			
TKV65210100	B052	11	1			
TKV65210500	B052	18	1			
TKV65210600	B053	16	1			
TKV65220100	B052	12	1			
TKV65220400	B052	16	1			
TKV65290100	B053	18	1			
TP48110100	B052	8	2			
TP48110200	B053	24	1			
TP48110300	B053	22	2			
TP48150100	B053	30	2			
TP48290200	B052	13	7			
TS 35 43 5,8	D021	3	1			
TS 35 43 5,8	D039	3	1			
TSN58110100	B052	17	1			
WRM118149	D025	12	1			

**FERRI**

TKV65 - 02

15/11/2004

CODE	Tavola	RIF	Qnt			
WRM137169	D024	5	1			
WRM177208	D029	12	1			

CODE	Tavola	RIF	Qnt
------	--------	-----	-----

CODE	Tavola	RIF	Qnt
------	--------	-----	-----

**FERRI**

TKV65 - 02						15/11/2004
------------	--	--	--	--	--	------------

**FERRI**

*Questa pagina è bianca per esigenza d'impostazione di catalogo*

*This page has been left blank for reasons of clarity*

*Diese weisse seite ist fur unsere katalogeintragungen bestimmt*

*On a laisse cette page en blanc pour de raisons de clarte*

*Se ha dejado en blanco esta pagina por razones de claridad*